

PROGRAMA DENTAL 2023 · 2024



¡BIENVENIDOS A LOS DENTALISTAS!

Estimados Clientes y Socios,

Como una empresa dental dedicada a la investigación, nuestro enfoque está ante todo en usted y sus expectativas con respecto a nuestros productos. Sean para el uso en el consultorio dental o en el laboratorio – lo que cuenta son una elaboración fácil, fiabilidad, individualidad y, por supuesto, una top calidad.

Estas características caracterizan todo nuestro portafolio de productos, que incluye preparados de alta calidad para numerosas áreas de indicación: desde productos para la profilaxis y una amplia selección de composites y bondings hasta materiales para la fijación o la fabricación de provisionales y para la toma de impresión.

Además, VOCO GmbH también transfiere su experiencia en el área de las resinas fotopolimerizables a la odontología digital: ya sea con impresoras 3D de última generación, los materiales de impresión de la familia V-Print de éxito mundial o los innovadores bloques de composite para aplicaciones CAD / CAM: VOCO desarrolla productos que satisfacen las más altas exigencias de los/las dentistas y técnicos/técnicas dentales. Por primera vez hasta se pueden crear, con CediTEC y V-Print dentbase, unas prótesis completas en un sólo sistema - desde la base, los dientes protésicos hasta el material de fijación (vea también la página 49).

Infórmense en las próximas páginas sobre nuestro amplio portafolio para la odontología preventiva, restauradora, protésica y digital. Descubran nuestros productos para los sectores

- **Cuidado Oral**
- **Restauración directa**
- **Restauración indirecta** como también
- **Aparatos · Varios**

que le ofrecerán la más alta calidad de VOCO.

¿Tienen alguna duda o desean más información? Su comercial de VOCO personal estará encantado de recibir su llamada. Pero nuestro servicio de atención al cliente también estará gustosamente a su disposición (dirección electrónica: service@voco.de o vía llamada gratuita 00 800 44 444 555).

Para más información del producto, instrucciones de uso, información científica, casos clínicos y mucho más vea nuestra página www.voco.dental. ¡En Facebook, Instagram y YouTube encontrará novedades, informaciones y otros fans de VOCO!

Su VOCO GmbH



www.voco.dental

CUIDADO ORAL

Limpeza dental

CleanJoy	7
----------	---

Sellado de fisuras

Grandio Seal	8
Fissurit FX	9
Fissurit F	9

Profilaxis

Bifluorid 10	10
Remin Pro	11
Set para profilaxis	11

Desensibilizante

VOCO Profluorid Varnish	12
Admira Protect	13

Blanqueamiento

Perfect Bleach	14
Perfect Bleach Office+	14

RESTAURACIÓN DIRECTA

Materiales de base

Calcimol LC	16
Calcicur	16
Ionoseal	17
Ionobond	17

Bonding

Futurabond U	19
Futurabond M+	20
Futurabond DC	21
Vococid	21
Admira Bond	22
Solobond M	22

Materiales de restauración (ORMOCER®)

Admira Fusion 5 NUEVO	24
Admira Fusion	25
Admira Fusion Flow	26
Admira Fusion x-tra	27
Admira Fusion x-base	28

Materiales de restauración (Composite)

GrandioSO	29
GrandioSO Light Flow	30
GrandioSO Flow	30
GrandioSO Heavy Flow	31
GrandioSO x-tra	32
GrandTEC	32
VisCalor bulk	33
Grandio	34
Grandio Flow	35
Amaris	36
Amaris Flow	36
Amaris Gingiva	37
FinalTouch	37
x-tra base	38

x-tra fil	39
Alfacomp LC	40
AlignerFlow LC NUEVO	40
Polofil Supra	41

Materiales de restauración (Compómero)

Twinky Star	41
Twinky Star Flow	41

Materiales de restauración

(Materiales ionómeros de vidrio)

Ionolux	43
IonoStar Plus	44
IonoStar Molar	45
VOCO Ionofil Molar AC Quick	46
VOCO Ionofil Molar	46
Ionofil Plus	47
Aqua Ionofil Plus	47
Easy Glaze	47

RESTAURACIÓN INDIRECTA

Material de CAD / CAM

V-Print splint	49
V-Print splint comfort	49
V-Print SG	50
V-Print model fast	50
V-Print model 2.0	50
V-Print Try-In	51
V-Print tray	51
V-Print cast	51
V-Print c&b temp NUEVO	52
V-Print dentbase	52
Structur CAD	53
Grandio blocs	54
Grandio disc	55
CediTEC DT	56
CediTEC	56
CediTEC DB	57

Materiales de cementado

Bifix SE	59
Bifix QM	60
Bifix Hybrid Abutment	60
Ceramic Bond	61
Meron Plus QM	61
Meron (Cápsula de aplicación)	62
Meron	62
Aqua Meron	62
Quick Up	63
BrackFix	63

Reconstrucción de muñones

Rebilda Post	64
Rebilda Post GT	65
Rebilda DC	66
Grandio Core Dual Cure	67

Materiales provisionales

Structur 3	68
Structur 2	69

Structur Premium	70
Set de restauración provisional	70
Provicol QM Aesthetic	71
Provicol QM Plus	71
Provicol · Provicol QM	72
Provicol C	72
Bifix Temp	72
Clip · Clip F	73
Clip Flow	73

Materiales de rebase

Ufi Gel hard C · Ufi Gel hard	74
Ufi Gel SC · Ufi Gel P	75

Materiales de impresión

V-Posil Putty Fast	76
V-Posil Putty Soft Fast	76
V-Posil Heavy Soft Fast	76
V-Posil Mono Fast	76
V-Posil Light Fast	77
V-Posil X-Light Fast	77
Registrado X-tra	78
Fit Test C & B	78
VOCO Retraction Paste	79
Individuo Lux	80
Profibase	80
LC Dam	81

Reparación

Cimara	81
--------	----

APARATOS · VARIOS

Aparatos

VisCalor Dispenser	83
Caps Warmer	83
Celalux 3	84
VOCO GIC Mixer	85
VOCO Dynamic Dispenser	85

Otros

Caries Marker	86
Block Out Gel LC	86
Pele Tim	86

Materiales de limpieza

Traypurol	87
Traypurol tabs	87

Aparatos pequeños

Caps Dispenser	88
Dispensador	88
QuickMix Dispenser	88
AC Applicator	88
AC Activator	88
Dispensador pinceles de aplicación	88

Artículos desechables

Artículos desechables	89
-----------------------	----

ÍCONOS

Los siguientes íconos le facilitarán la búsqueda por el producto adecuado, permiten la primera clasificación y evaluación en segundos y aporta a un resumen rápido.

- | | | | |
|---|--|---|---|
|  | <p>Indicación sobre la composición del material
En este producto se basa tanto el relleno como la matriz de resina exclusivamente en óxido de sílice.</p> |  | <p>Indicación sobre el uso del material
Antes del uso del sistema adhesivo (bonding) no es necesario grabar por separado la superficie dental. Para pormenores leer por favor las instrucciones de uso.</p> |
|  | <p>Indicación sobre la composición del material
Este producto se basa en la tecnología nano-híbrida.</p> |  | <p>Indicación sobre el uso del material
Antes del uso del sistema adhesivo (bonding) es necesario grabar por separado la superficie dental. Para pormenores leer por favor las instrucciones de uso.</p> |
|  | <p>Indicación sobre la aplicación del material
Este producto está disponible en la jeringa NDT® sin derrame, sin goteo.</p> |  | <p>Indicación sobre el uso del material
Para el uso en el diente no se necesita ningún acondicionamiento preparatorio de la superficie dental. Para pormenores leer por favor las instrucciones de uso.</p> |
|  | <p>Detalle sobre las indicaciones
Este producto es, según las indicaciones, apropiado para la obturación de las cavidades de las clases indicadas. Para pormenores leer por favor las instrucciones de uso.</p> |  | <p>Aplicación del material
Cuando se calienta, la viscosidad de este material cambia, por lo tanto une las respectivas ventajas de los materiales fluidos y modelables. Diseñado específicamente para ser calentado para su uso.</p> |
|  | <p>Indicación sobre la radiopacidad
Este producto presenta una alta radiopacidad después de su elaboración. El valor indicado señala la radiopacidad en por ciento con la equivalencia Al.</p> |  | <p>Indicación sobre el contenido de relleno
Este producto posee de un contenido de relleno definido. El valor indicado señala el contenido de relleno de porcentaje en peso.</p> |
|  | <p>Indicación sobre el contenido de fluoruro
Este material contiene fluoruros en la cantidad indicada. Para pormenores leer por favor las instrucciones de uso.</p> |  | <p>Indicación sobre la dureza del material
Este producto posee de la dureza Shore A indicada.</p> |
|  | <p>Indicación sobre el tiempo de trabajo
El presente producto muestra el tiempo máximo de elaboración extraoral.</p> |  | <p>Indicación sobre la compatibilidad del material
Este material puede ser utilizado con los materiales indicados. Para pormenores leer por favor las instrucciones de uso.</p> |
|  | <p>Indicación sobre la permanencia en boca
El presente producto muestra la mínima permanencia en boca.</p> |  | <p>CAD / CAM
El producto presente es apropiado para la aplicación en la odontología digital. Para pormenores lea, por favor, las instrucciones de uso.</p> |
|  | <p>Indicación sobre la elaboración del material
Este material es apropiado para las así llamadas obturaciones "bulk" con un grosor de capa máximo de 4 mm. Para pormenores leer por favor las instrucciones de uso.</p> |  | <p>Indicaciones de longitud de onda
El presente dispositivo trabaja con la longitud de onda indicada.</p> |
|  | <p>Indicación sobre el curado del material
Este producto endurece por fotopolimerización. El tiempo indicado corresponde al tiempo medio. Para pormenores leer por favor las instrucciones de uso.</p> |  | <p>Formato para comunicación de datos
El presente producto elabora el formato de datos mencionado.</p> |
|  | <p>Indicación sobre el curado del material
Este producto endurece o por fotopolimerización o por autocurado químico. Para pormenores leer por favor las instrucciones de uso.</p> |  | <p>Estable a la sedimentación
Este producto es estable a la sedimentación. El producto permite la producción aditiva de objetos de una solución homogénea a lo largo de todo el proceso de impresión.</p> |
|  | <p>Indicación sobre el curado del material
Este producto endurece por autocurado químico. Para pormenores leer por favor las instrucciones de uso.</p> |  | <p>Flowable Injection Technique (Técnica inyectada de fluidos)
Este producto es apropiado para la técnica inyectada. Se aplica el material mediante una llave de silicona transparente.</p> |
|  | <p>Indicación sobre la contracción de volumen
Este producto tiene durante el curado una contracción en volumen con el por ciento indicado.</p> | | |

Cuidado oral

Protegiendo. Cuidando. Conservando.

Los dientes sanos son pertenencias muy valiosas. Mantenerlos sanos es entonces una meta común, para usted, para sus pacientes y para nosotros. Para conseguir este objetivo, los productos VOCO hacen una contribución importante: Con lacas fluorídicas que pueden ser utilizadas para diferentes indicaciones. Con selladores de fisuras con altos contenidos de relleno e inclusive transparencia. Con desensibilizantes de efecto inmediato. Con pastas profilácticas de diferentes intensidades de limpieza. En el área de blanqueamiento dental ofrecemos además una gama completa que convence por su práctica aplicación y su excelente resultado, tanto en el consultorio como en la casa. Sin importar por cual producto se decida, con VOCO siempre hará la mejor elección.



Cuidado oral

APARATOS · VARIOS

Limpieza						
Página	Contiene fluoruro	Valores RDA	Sabor	Presentación	Particularidades	
7	Cleanjoy	700 ppm	gruesa (195), media (127), fina (16)	menta, cereza, caramelo	tubo	xilitol, "codificación de semáforo"
Sellado de fisuras						
Página	% en peso	Opaco				
8	Grandio Seal	70 en peso	•			
9	Fissurit FX	55 en peso	•			
9	Fissurit F	n. l.	•			

Fluorización · Desensibilización					
Página	Fluorización	Desensibilización	Contenido de fluoruro	Presentación	Sabor
10	Bifluorid 10	•	22,600 ppm	SingleDose, frasco	clinical
11	Remin Pro	•	1,450 ppm	tubo	mint, melon, strawberry
12	VOOO Profluorid Varnish	•	22,600 ppm	SingleDose, tubo, ampolla cilíndrica	menta, melón, caramelo, cereza, bubble gum, cola lime, pina colada
13	Admira Protect	•	•	frasco	clínico

Blanqueamiento					
Página	Peróxido de carbamida	Peróxido de hidrógeno	En casa	En el consultorio	
14	Perfect Bleach	10 % / 16 %	corresponde al 3.5 % / 6%	•	•
14	Perfect Bleach Office+		35 %		•

CleanJoy®

Pasta para la limpieza dental y pulidora con fluoruro en tres concentraciones de limpieza



Indicaciones

- Remoción de placas dentales blandas y duras sobre la superficie dentaria
- Remoción de pigmentaciones extrínsecas (p. ej. decoloraciones de café, té o tabaco)
- Pulido de superficies dentarias en tratamientos de limpieza dental profesional, antes del blanqueamiento y después de retirar aparatos ortodónticos
- Limpieza y pulido de obturaciones en tratamientos de limpieza dental profesional
- Remoción de los restos de material de la fijación provisional antes de efectuar la retención definitiva (cementación)

Ventajas

- Consistencia estable, homogénea
- No salpica (2.000 - 3.000 r. / min.)
- Sin parabenos
- Disponible en tres intensidades de abrasión, por eso adaptable a cada situación individual
- Valores RDA (medidos de acuerdo con DIN EN ISO 11609)
 - gruesa (rojo) RDA = 195
 - media (amarillo) RDA = 127
 - fina (verde) RDA = 16
- Codificación de semáforo: de uso simple y sin confusión
- Utilizable con todos los instrumentos convencionales (cepillitos, copas etc.)
- Contiene fluoruro (700 ppm) y xilitol
- Tres sabores agradables: cereza, menta y caramelo



Gruesa (rojo)	
Sabor	Tubo 100 grs.
Menta	REF 2092
Caramelo	REF 6092
Cereza	REF 6100
Media (amarillo)	
Sabor	Tubo 100 grs.
Menta	REF 2091
Caramelo	REF 6091
Cereza	REF 6099
Fina (verde)	
Sabor	Tubo 100 grs.
Menta	REF 2090
Caramelo	REF 6090
Cereza	REF 6098
REF 2089	Tubo 4 x 100 grs. fina (verde), menta

Aplicación



Ligeras decoloraciones extrínsecas en el maxilar inferior de los anteriores



Aplicación de la pasta limpiadora amarilla y pulido concluyente con la pasta pulidora verde

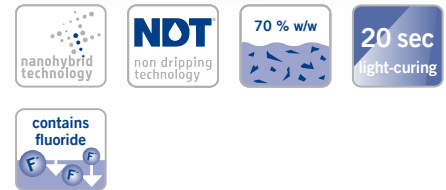


Superficies dentales limpias y lisas

Fuente: Dr. Sanzio Marques, Passos / Brasil

Grandio® Seal

Sellador de fisuras fotopolimerizable y nano-híbrido



REF 1060	Set jeringa 5 x 2 grs., Vococid gel jeringa 5 ml, accesorios
REF 1061	Jeringa 2 x 2 grs., accesorios
REF 2147	Cánulas de aplicación tipo 45, 100 u.

Indicaciones

- Sellado / restauración de surcos y fisuras
- Sellado / revestimiento de superficies de esmalte dañadas
- Cubrimiento de áreas habituales de desarrollo de caries durante el tratamiento ortodóntico
- Sellado de dientes deciduos

Ventajas

- Uso de nano-partículas para un óptimo fluido
- Con un 70 % en peso el más alto contenido de partículas de su clase
- Excelentes propiedades físicas
 - baja abrasión
 - alta resistencia a la flexión
 - valores de contracción extremadamente bajos
- Uso excelente
- Mojado óptimo
- Perfecta adaptación marginal
- Ideal para el sellado de obturaciones de resina o cubrimiento de ionómero de vidrio como capa protectora contra la humedad

Grandio® Seal en la jeringa NDT®

- NDT® quiere decir “non-dripping-technology”
- Especialmente adecuado para materiales de alta fluidez
- Puede ser dosificado y aplicado precisamente
- Sin pérdida de material

Caso clínico



Fuente: Dr. Marcelo Balsamo, São Paulo / Brasil

Fissurit® FX

Sellador de fisuras fotopolimerizable con un alto contenido de relleno y fluoruros, blanco

Indicaciones

Sellado de fisuras y superficies oclusales como profilaxis contra la caries

Sellado de fisuras extensas

Restauración de pequeñas lesiones

Ventajas

- Contenido de relleno de un 55 % en peso otorga sobresaliente resistencia a la abrasión
- Aplicación rápida y fácil desde la jeringa de aplicación directa con cánula metálica deformable
- Óptimas propiedades de fluidez
- Alta estabilidad y buena adhesión al esmalte
- Perfecta adaptación marginal
- Liberación de fluoruro continua
- Blanco para fácil control visual



REF 1181	Jeringa 2 x 2,5 grs., accesorios
REF 2145	Cánulas de aplicación tipo 40, 100 u.

Fissurit® F

Sellador de fisuras fotopolimerizable con fluoruro, blanco

Indicaciones

Sellado de fisuras, fosas y superficies oclusales como prevención de caries

Revestimiento de superficies de esmalte dañadas

Anclaje de dispositivos de ortodoncia

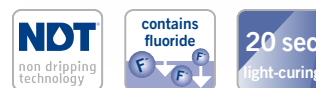
Sellado de restauraciones de composite y cementos (protección contra la humedad)

Restauración de lesiones de caries pequeñas

Reparación de pequeños defectos en restauraciones de composite y amalgama

Ventajas

- Aplicación rápida y simple desde la jeringa NDT® sin derrame
- Blanco para controlar la aplicación
- Excelentes propiedades de fluidez y baja viscosidad
- Alta estabilidad y buena adhesión al esmalte
- Perfecta adaptación marginal
- Liberación de fluoruro continua



REF 1180	Frasco 2 x 3 ml
REF 1292	Jeringa 2 x 2 grs., accesorios
REF 1293	Set jeringa 5 x 2 grs., Vococid gel jeringa 5 ml, Vococid frasco 2 x 3 ml, accesorios
REF 2145	Cánulas de aplicación tipo 40, 100 u.

Bifluorid 10®

Laca fluorídica para el tratamiento de hipersensibilidades



Indicaciones

Para el tratamiento de toda clase de hipersensibilidad como p. ej.

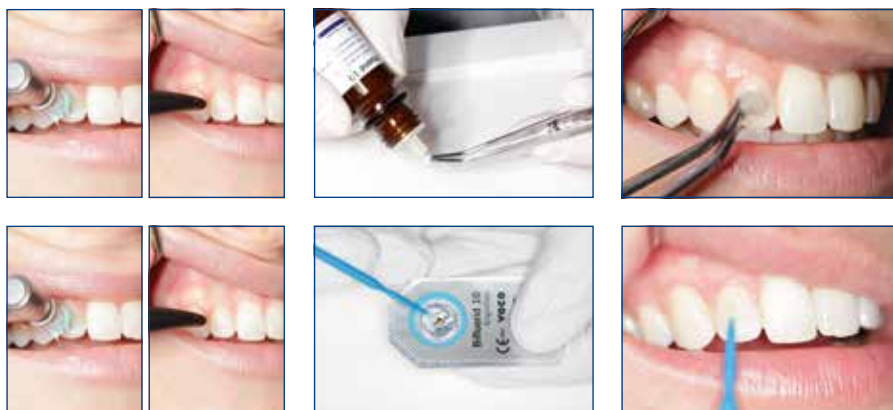
- los cuellos de los dientes y bordes de coronas
- la sensibilidad después de la limpieza profesional y eliminación de sarro
- de superficies después de la preparación y / o tallado
- en caso de superficies masticatorias desgastadas y dientes con retenedores protésicos
- después de lesiones del esmalte dental (p. ej. fracturas, desprendimientos)
- sellado de bordes cavitarios después de la aplicación de la restauración, especialmente si se ha aplicado la técnica de grabado
- como protección de dentina / relleno debajo de restauraciones de amalgama

Ventajas

- Inmediatamente desensibilizante
- Forma una capa protectora contra influencias térmicas y mecánicas
- Transparente – ninguna decoloración de los dientes
- Especial base de laca refuerza el efecto duradero y fluorización profunda
- Económico y simple – alto rendimiento, costes bajos, aplicación rápida
- Seca rápidamente
- Libre de colofonia
- Contiene el 5 % de fluoruro sódico (corresponde a 22.600 ppm) y el 5 % de fluoruro de calcio
- Compatible con el blanqueamiento, reducción de la sensibilidad, sin impedir el tratamiento de blanqueamiento

REF 1615	Frasco 4 grs., Solvent frasco 10 ml
REF 1616	Frasco 10 grs.
REF 1617	Frasco 3 x 10 grs., Solvent frasco 10 ml, Pele Tim No. 1
REF 1618	SingleDose 50 u., accesorios
REF 1619	SingleDose 200 u., accesorios
REF 1032	Solvent frasco 10 ml
REF 2247	Single Tim, pincel de aplicación, 100 u.
REF 2252	Pele Tim, No. 1, 3.000 x ø 4 mm

Aplicación



Remin Pro®

Cuidado dental protector con fluoruro e hidroxiapatita



Indicaciones

Después del blanqueamiento
Después de la limpieza dental profesional
Prevención y control de hipersensibilidades
Durante un tratamiento ortodóntico

Ventajas

- Contiene fluoruro (1.450 ppm), hidroxiapatita y xilitol
- Proporciona un equilibrio de la flora bucal y protege así los dientes ante ataques ácidos perjudiciales
- Refuerza los dientes después del blanqueamiento y la limpieza dental profesional
- Disponible en tres sabores aromáticos (melón, menta, fresa)
- Utilizable todos los días y especialmente apropiado para el uso en el hogar
- Óptimo en caso de HIM



REF 2003	Tubo 12 × 40 grs. melón
REF 2004	Tubo 12 × 40 grs. menta
REF 2005	Tubo 12 × 40 grs. fresa
REF 2006	Tubo 12 × 40 grs. mixed
REF 2007	Tubo 3 × 40 grs. mixed

Set para profilaxis

Todo en uno – productos de la casa VOCO para la profilaxis profesional en un kit

Indicaciones

Para más detalles, vean las indicaciones en las páginas de los productos CleanJoy, Remin Pro, VOCO Profluorid Varnish y Grandio Seal

Ventajas

- Fluorizar, proteger, cuidar y sellar
- Permite también la profilaxis individual
- Diversos sabores para probar
- Para la necesidad diaria y especial en el consultorio



REF 2996	Set CleanJoy tubo 2 × 100 grs., Remin Pro tubo 40 grs., Profluorid Varnish SingleDose 12 × 0,4 ml, Grandio Seal jeringa 2 × 2 grs.
----------	--

Las presentaciones pueden variar

VOCO Profluorid® Varnish

Laca con fluoruros para la desensibilización de los dientes (NaF al 5 %)



Indicaciones

- Tratamiento de dientes hipersensibles
- Tratamiento de superficies radiculares sensibles

Ventajas

- Tolerante a la humedad
- Laca estética y del color del diente
- Desensibilización rápida y liberación de fluoruro (5 % NaF \triangleq 22.600 ppm fluoruro)
- Disponible en siete sabores diferentes: melón, menta, cereza, caramelo, bubble gum, cola lime y pina colada
- Aplicación económica en capas finas, productivo
- Ideal para el tratamiento de los cuellos sensibles del diente después de la profilaxis y la eliminación del cálculo dental
- Óptimo en caso de HIM

Ventajas de la SingleDose

- Simple, rápido e higiénico
- Utilizable sin dispositivos adicionales
- Sin derrame en cualquier posición

Ventajas de la ampolla cilíndrica

- Uso múltiple por el uso de cánulas desechables
- Aplicación exacta
- La más simple aplicación aproximada
- A la vez una aplicación de fluoruro completa

Aplicación



SingleDose		
Sabor	50 x 0,40 ml	200 x 0,40 ml
Melón	REF 1269	REF 1271
Caramelo	REF 2226	REF 2229
Cereza	REF 2227	REF 2230
Menta	REF 2228	REF 2231
Bubble gum	REF 2238	REF 2239
Cola lime	REF 2240	REF 2241
Pina Colada	REF 2242	REF 2243
Sabor	48 x 0,40 ml	50 x 0,25 ml
Melón	-	REF 1268
Mixed	REF 2225	-
Ampolla cilíndrica		
Sabor	5 x 1,70 ml	
Melón	REF 2235	
REF 2167	Cánulas de aplicación tipo 43, 100 u.	

Limpieza dental
Sellado de fisuras
Profilaxis
Desensibilizante
Blanqueamiento

VOCO Profluorid® Varnish

Laca con fluoruros para la desensibilización de los dientes (NaF al 5 %)

Indicaciones

Tratamiento de dientes hipersensibles
Tratamiento de superficies radiculares sensibles

Ventajas

- Tolerante a la humedad
- Laca estética y del color del diente
- Aplicación económica en capas finas, productivo
- Ideal para el tratamiento de los cuellos sensibles del diente después de la profilaxis y la eliminación del cálculo dental
- Óptimo en caso de HIM



Tubo	10 ml	50 ml
Sabor		
Melón	REF 1267	REF 1272
Caramelo	REF 2232	—
Cereza	REF 2233	—
Menta	REF 2234	—
Cola lime	REF 2236	—
Pina Colada	REF 2237	—
Sabor	4 x 10 ml	
Mixed	REF 2971	

Admira® Protect

Laca protectora fotopolimerizable a base de ORMOCER® para la desensibilización



Indicaciones

Tratamiento de la dentina hipersensible (hipersensibilidad dentinaria)
Tratamiento de áreas cervicales y márgenes de coronas
Tratamiento de cuellos del diente después de la limpieza dental y eliminación del sarro

Ventajas

- Biocompatible
- Eliminación permanente de la hipersensibilidad
- Adhesión segura
- Tecnología especial de relleno para una alta resistencia a la abrasión
- Liberación de fluoruro



REF 1650	Frasco 4,5 ml, accesorios
REF 2247	Single Tim, pincel de aplicación, 100 u.

Limpeza dental

Sellado de fisuras

Profilaxis

Desensibilizante

Blanqueamiento

Perfect Bleach®

Gel para el blanqueamiento de dientes descoloridos (peróxido de carbamida 10 % / 16 %)



Indicaciones

Blanqueamiento dental suave y permanente para piezas vitales y no vitales para casos de manchas por medicación, fluorosis, alimentos, trauma, edad, etc.

Ventajas

- Aplicación simple y sencilla
- Protege la sustancia dentaria y las restauraciones existentes
- Efecto de blanqueamiento significativo aún después de corto tiempo
- Sabor agradable a menta
- El set se presenta en un bolso cosmético atractivo

Perfect Bleach® 10 %

- REF 1658 Set mini jeringa 4 x 2,4 ml con un 10 % de peróxido de carbamida, bolso cosmético, estuche
- REF 1662 Jeringa 3 x 2,4 ml con 10 % de peróxido de carbamida

Perfect Bleach® 16 %

- REF 1659 Set mini jeringa 4 x 2,4 ml con un 16 % de peróxido de carbamida, bolso cosmético, estuche
- REF 1664 Set jeringa 6 x 2,4 ml con un 16 % de peróxido de carbamida, Block Out Gel LC jeringa 1,2 ml, material para 2 cubetas, bolso cosmético, estuche, colorímetro, accesorios
- REF 1665 Jeringa 3 x 2,4 ml con 16 % de peróxido de carbamida

Perfect Bleach® Office+

Gel para el blanqueamiento de dientes descoloridos



Indicaciones

Perfect Bleach Office+ es apropiado para el blanqueamiento de dientes individuales o dientes múltiples decolorados vitales o no vitales. El éxito del blanqueamiento depende del color del diente natural así como de la intensidad y causa de la decoloración. Se pueden blanquear decoloraciones de origen orgánico que, en general, tienen la siguiente causa:

- decoloraciones por causa de traumatismo
- decoloraciones por medicamentos (p. ej. tetraciclina)

Decoloraciones de origen inorgánico, p. ej. por componentes de amalgama (plata), así como restauraciones no serán blanqueadas

Ventajas

- Peróxido de hidrógeno al 35 % para una aclaración rápida y segura
- Tanto para blanqueamientos internos como también externos
- Perfect Bleach Office+ está disponible en la práctica jeringa QuickMix
 - se activa solamente la cantidad necesaria
 - ningún error de mezcla, siempre gel fresco

35 %
H₂O₂

auto
mix

- REF 1672 Set QuickMix jeringa 2 x 4 ml, LC Dam jeringa 2 x 2 grs., accesorios
- REF 1673 QuickMix jeringa 4 ml, accesorios
- REF 1655 LC Dam jeringa 2 grs., accesorios
- REF 2194 Puntas de mezcla tipo 14, 50 u.
- REF 2195 Puntas de mezcla tipo 15 (con puntas intrabucales tipo 1), 50 u.
- REF 2146 Cánulas de aplicación tipo 41, 100 u.



Restauración directa

Estable. Estético. Económico.

El mantenimiento de los dientes requiere de su experiencia odontológica en combinación con materiales de restauración confiables de la más alta calidad. VOCO le ofrece la posibilidad de realizar restauraciones directas predecibles con diferentes clases de materiales de obturación, ideales para cada indicación. Pero un aspecto tienen en común todos nuestros materiales de obturación: Los composites (resinas compuestas), ORMOCER®es, compómeros, ionómeros de vidrio, liners, adhesivos y tiras de fibra de vidrio garantizan resultados estables y duraderos. Los pacientes también desean soluciones personalizadas que hagan brillar sus sonrisas. Usted puede conseguir restauraciones estéticas planeables y previsibles con nuestros productos, que son además fáciles y rápidos de usar.



Calcimol LC

Pasta de hidróxido de calcio fotopolimerizable y radiopaca



REF 1047	Tubo 2 x 5 grs.
REF 1307	Jeringa 2 x 2,5 grs., accesorios
REF 2146	Cánulas de aplicación tipo 41, 100 u.

Indicaciones

Protección pulpar indirecta

Recubrimiento debajo de cualquier material

Ventajas

- Efectiva protección pulpar
- Material de un sólo componente listo para usar, fotopolimerizable
- Ahorro de tiempo por fotopolimerización y aplicación directa desde la jeringa NDT® sin derrame
- Ácido resistente, protección cuando se realice la técnica de grabado total
- Promueve la formación de dentina de irritación (dentina terciaria)

Calcicur®

Pasta de hidróxido de calcio lista para el uso



REF 1093	Jeringa 2,5 grs., accesorios
REF 1096	Jeringa 3 x 2,5 grs., accesorios
REF 2131	Cánulas de aplicación tipo 47, 30 u.

Indicaciones

Protección directa después de abrir la pulpa o pulpectomías

Protección indirecta en caso de caries profunda

Revestimiento de cavidades como protección ante exposición ácida en cementos

Obturación temporal del conducto radicular

Ventajas

- Adecuado debajo de cualquier material de recubrimiento o de restauración
- Inmediatamente utilizable
- Con un alto valor pH (12,5) que es conocido para un efecto antimicrobiano
- Contiene un 45 % de hidróxido de calcio
- Radiopaco
- Promueve la formación de dentina de irritación (dentina terciaria)
- Protección efectiva para la pulpa

Ionoseal®

Composite de ionómero de vidrio fotopolimerizable, para rellenos de base



Indicaciones

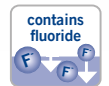
Recubrimiento debajo de todo tipo de material de restauración

Sellado de fisuras

Restauración de pequeñas lesiones

Ventajas

- Material de un componente listo para usar
- Ahorro de tiempo: fotopolimerización en segundos
- Aplicación rápida e higiénica
- Alta resistencia compresiva (226 MPa)
- Liberación de fluoruro previene caries secundaria
- Alta biocompatibilidad
- Radiopaco



REF 1126	Tubo 2 x 4 grs.
REF 1326	Jeringa 3 x 2,5 grs., accesorios
REF 2146	Cánulas de aplicación tipo 41, 100 u.

Ionobond

Relleno de base de ionómero de vidrio con efecto adhesivo

Indicaciones

Para rellenos de base y reconstrucciones de muñones

Ventajas

- Excelente adhesión química a la dentina y al esmalte
- Alta biocompatibilidad
- Liberación de fluoruro
- Alta resistencia compresiva
- Baja solubilidad
- Expansión térmica similar al diente



REF 1083	Polvo / líquido (10 grs. / 15 ml), accesorios
----------	---

Adhesivos

Página	Descripción del producto	Componentes	Cantidad de frascos	Cantidad de SingleDose	Autograbado	grabar y enjuagar		Fotopolimerizable	Curado dual	Tiempo fotopolimerización
						Grabado selectivo	Grabado total			
Adhesivos										
19	Futurabond U	Adhesivo universal de curado dual	2	1	•	•	•	•	•	10 seg.
20	Futurabond M+	Adhesivo universal	1	1	•	•	•	•	• ¹	10 seg.
21	Futurabond DC	Adhesivo autograbable y de curado dual reforzado con nano-partículas	2	2	•				•	10 seg.
22	Admira Bond	Adhesivo monocomponente para esmalte y dentina a base de ORMOCER®	1	1			•	•		20 seg.
22	Solobond M	Adhesivo monocomponente fotopolimerizable para esmalte y dentina	1	1			•	•		20 seg.

¹ sólo en combinación con el activador DC

Futurabond® U

Adhesivo universal de curado dual



Indicaciones

Restauraciones directas e indirectas con todos los composites de obturación, de reconstrucción de muñones y de fijación fotopolimerizables, de autocurado y de curado dual a base de metacrilatos

Reparación intraoral de obturaciones, revestimientos de cerámica y restauraciones íntegramente de cerámica sin solución de preparación (Primer) adicional

Tratamiento de cuellos del diente hipersensibles

Barniz protector para obturaciones de cemento ionómero de vidrio

Sellado de cavidades antes de las restauraciones de amalgama y antes de la fijación provisional

Fijación de postes radiculares con composites de fijación de curado dual y autocurado

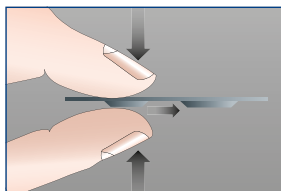
Ventajas

- ¡Un bond para todos los casos! ¡No necesita ningún adhesivo adicional!
- Autograbado, grabado selectivo o grabado total – usted puede elegir libremente
- Excelente variedad de aplicación
 - para restauraciones directas e indirectas
 - absolutamente compatible con todos los composites fotopolimerizables, de curado dual y de autocurado a base de metacrilatos sin ningún activador adicional para el curado dual
 - adhesión segura a diversos metales como metales, dióxido de zirconio y óxido de aluminio como también cerámica de silicato sin solución de preparación (Primer) adicional
 - tratamiento de cuellos del diente hipersensibles
 - barniz protector para obturaciones de cemento ionómero de vidrio etc.
- Se aplica en una sola capa – el total tiempo de elaboración es sólo 35 segundos
- Excelentes valores de adhesión en comparación con otros adhesivos universales, de autograbado y grabado total
- Tolerante a la humedad
- No se requiere conservación en nevera

Futurabond® U en el práctico *SingleDose*

- Simple, rápido e higiénico
- Utilizable sin dispositivos adicionales
- Sin derrame en cualquier posición

¡Simplifíquese! ¡Presione simplemente y aplique el adhesivo!



REF 1571	<i>SingleDose</i> 50 u., accesorios
REF 1572	<i>SingleDose</i> 200 u., accesorios
REF 1574	<i>SingleDose</i> envase de prueba (<i>SingleDose</i> 20 u., Vococid gel jeringa 2 ml, accesorios)
REF 2246	Endo Tim, pincel de aplicación, para el uso en el conducto radicular, 50 u.
REF 2247	Single Tim, pincel de aplicación, 100 u.

Futurabond® M+

Adhesivo universal



Materiales de base

Bonding

Indicaciones

Restauraciones directas e indirectas con todos los composites fotopolimerizables a base de metacrilatos para obturación, reconstrucción de muñones y para fijación

Reparación intraoral de obturaciones, revestimientos con cerámica y restauraciones íntegramente de cerámica sin solución de preparación adicional

Tratamiento de cuellos dentales hipersensibles

Barniz protector para obturaciones de cemento de ionómero de vidrio

Sellado de cavidades antes de restauraciones con amalgama y como paso previo a la fijación provisional

En combinación con el Futurabond® M+ DCA (activador para curado dual)

Restauraciones directas e indirectas con todos los composites de autocurado o de curado dual a base de metacrilatos para obturación, reconstrucción de muñones y para fijación

Fijación de postes radiculares con cementsos resinosos para fijación, de curado dual o de autocurado



REF 1515	Frasco 5 ml, accesorios
REF 1516	Frasco 3 x 5 ml
REF 1518	Futurabond M+ DCA – frasco 2 ml
REF 2246	Endo Tim, pincel de aplicación, para el uso en el conducto radicular, 50 u.
REF 2247	Single Tim, pincel de aplicación, 100 u.
REF 2315	Paletas de mezcla, 20 u.

Materiales de restauración (ORMOCER®)

Materiales de restauración (Composite)

Materiales de restauración (Compómero)

Materiales de restauración (Materiales ionómeros de vidrio)

Libre elección de la técnica de grabado:

- Autograbado ✓
- Grabado selectivo ✓
- Grabado total ✓

Para restauraciones directas e indirectas con todos los composites fotopolimerizables, de autocurado y de curado dual a base de metacrilatos.*

Se aplica en una sola capa – trabajo rápido en sólo **35 segundos**.



El contenido es suficiente para más de **250 aplicaciones**.

Para reparaciones intraorales de obturaciones, revestimientos de cerámica y restauraciones íntegramente de cerámica

Óptimas propiedades de mojado proporcionan un **sellado seguro** de los túbulos dentinarios – ningunas sensibilidades postoperatorias.

* en caso de composites de autocurado y de curado dual junto con Futurabond M+ DCA (activador para el curado dual)

Futurabond® DC

Adhesivo autograbable y de curado dual reforzado con nano-partículas



Indicaciones

Restauraciones directas de composite autopolimerizables o curado dual y reconstrucciones de muñones

Restauraciones directas fotopolimerizables a base de composites / compómeros / ORMOCER®es

Fijación de pernos radiculares con cementos de composite autopolimerizables y curado dual

Restauraciones indirectas; al utilizar cementos de composite de curado dual / autopolimerizables para fijar inlays, onlays, coronas y puentes

Ventajas

- Endurecimiento químico para áreas mal accesibles con la luz
- Futurabond DC consigue, sin un grabado separado de la sustancia dentaria, las mismas propiedades de adhesión que preparados de grabado total
- Tolerante a la humedad
- Impermeable duraderamente
- Aplicación fácil y rápida – suficiente grosor de película para la técnica de una capa, una polimerización (“one-coat, one-cure”)
- Contiene fluoruros
- No es necesaria la conservación en la nevera
- Ideal para la odontopediatría



REF 1163	Frasco 2 x 4 ml (líquido 1 / líquido 2), accesorios
REF 1164	SingleDose 50 u., accesorios
REF 1165	SingleDose 200 u., accesorios
REF 2246	Endo Tim, pincel de aplicación, para el uso en el conducto radicular, 50 u.
REF 2247	Single Tim, pincel de aplicación, 100 u.
REF 2315	Paletas de mezcla, 20 u.

Vococid®

Agente para la técnica de grabado ácido

Indicaciones

Líquido / gel grabador para la aplicación de la técnica de grabado de esmalte o técnica de grabado total

Ventajas

- Disponible en líquido (36,1 % ácido fosfórico) o en gel (35 % ácido fosfórico)
- De color azul para el control visual
- Gel estable – no gotea
- Jeringa de 60 ml para mantenimiento de reservas



REF 1063	Jeringa 5 ml, accesorios
REF 1224	Jeringa 5 x 2 ml, accesorios
REF 1256	Jeringa vacía 10 x 2 ml
REF 1257	Jeringa 60 ml, jeringa vacía 2 x 2 ml, accesorios
REF 2310	Cánulas de aplicación tipo 42, 30 u.
REF 2132	Cánulas de aplicación tipo 48, 50 u.

Admira® Bond

Adhesivo monocomponente para esmalte y dentina a base de ORMOCER®



REF 2432	Frasco 2 x 4 ml
REF 2479	Frasco 4 ml

Indicaciones

Restauraciones directas con cualquier tipo de material restaurador fotopolimerizable (ORMOCER®es, composites, compómeros)

Ventajas

- Basado en ORMOCER®
- Alta adhesión y ajuste marginal duradero
- Monocomponente, una capa
- Universal para cualquier restaurador fotopolimerizable

Solobond M

Adhesivo monocomponente fotopolimerizable para esmalte y dentina



REF 1226	Frasco 2 x 4 ml
REF 2249	Cepillos de aplicación finos Micro Tim, 100 u.
REF 2315	Paletas de mezcla, 20 u.
REF 2338	Portapincel para pinceles dentales desechables de VOCO y Micro Tim, 5 u.

Indicaciones

Restauraciones directas con todos los materiales de obturación fotopolimerizables, para clases de cualquier tipo

Ventajas

- Monocomponente – una aplicación
- Excelente adhesión
- Alta elasticidad de material y márgenes permanentemente impermeables
- Efecto de “pegado inmediato” que facilita la aplicación del material restaurador
- Universal para todos los materiales de obturación fotopolimerizables

Materiales de restauración (Composite)

Página	ORMOCER [®] es	Clase de cavidad					Base / Relleno	Sellado de fisuras ampliado	Obturaciones de dientes de leche	Reconstrucción de muñones	Inlays, Onlays, Carillas indirectos	Colores		Tipo de aplicación	Clase de material	Contenido de relleno [% en peso]
		I	II	III	IV	V						opaco	universal			
24	Admira Fusion 5	•	•	•	•	•	• ⁴	•	•	•	•	5	Jeringa, Caps	Nano-híbrido	83	
25	Admira Fusion	•	•	•	•	•	• ⁴	•	•	•	4	13	Jeringa, Caps	Nano-híbrido	84	
26	Admira Fusion Flow	•	•	•	•	•	•	•	•	•	2	9	Jeringa NDT [®]	Nano-híbrido	74	
27	Admira Fusion x-tra	•	•	•	•	•	• ⁴	•	•	•	1	1	Jeringa, Caps	Nano-híbrido	84	
28	Admira Fusion x-base	• ¹	•	•	•	•	• ⁴	•	•	•	1	1	Jeringa NDT [®]	Nano-híbrido	72	
Composites																
29	GrandioSO	•	•	•	•	•	•	•	•	•	3	13	Jeringa, Caps	Nano-híbrido	89	
30	GrandioSO Light Flow (baja viscosidad)	•	•	•	•	•	•	•	•	•	2	5	Jeringa NDT [®]	Nano-híbrido	76	
30	GrandioSO Flow (media viscosidad)	•	•	•	•	•	•	•	•	•	2	10	Jeringa NDT [®] , Caps	Nano-híbrido	81	
31	GrandioSO Heavy Flow (alta viscosidad)	•	•	•	•	•	•	•	•	•	2	10	Jeringa NDT [®] , Caps	Nano-híbrido	83	
32	GrandioSO x-tra	•	•	•	•	•	• ⁴	•	•	•	4	4	Jeringa, Caps	Nano-híbrido	86	
33	VisColor bulk	•	•	•	•	•	• ⁴	•	•	•	4	4	Caps	Nano-híbrido	83	
34	Grandio	•	•	•	•	•	•	•	•	•	2	13	Jeringa, Caps	Nano-híbrido	87	
35	Grandio Flow	• ¹	•	•	•	•	•	•	•	•	2	10	Jeringa NDT [®] , Caps	Nano-híbrido	80	
36	Amaris / Amaris Flow	•	•	•	•	•	•	•	•	•	7	4	Jeringa, Caps	Micro-híbrido	80	
37	Amaris Gingiva	•	•	•	•	•	•	•	•	•	3	1	Jeringa	Micro-híbrido	80	
38	x-tra base	• ¹	•	•	•	•	• ⁴	•	•	•	2	2	Jeringa NDT [®] , Caps	Micro-híbrido	75	
39	x-tra fil	•	•	•	•	•	•	•	•	•	1	1	Jeringa, Caps	Micro-híbrido	86	
41	Polofil Supra	•	•	•	•	•	•	•	•	•	6	1	Jeringa	Micro-híbrido	77	
Compómeros																
41	Twinky Star / Flow	•	•	•	•	•	•	•	•	•	8 ² / 2 ²		Caps / Jeringa NDT [®]	Compómero	78 / 65	

¹pequeño ²multicolor con efecto brillanteeffect ³molares / premolares ⁴clase I + II

En la página 42 encontrará un resumen sobre nuestros materiales de obturación a base de ionómero de vidrio.

Admira® Fusion 5

Material de restauración de ORMOCER nano-híbrido universal con sistema de color simplificado



NUEVO

Indicaciones

Obturaciones de las clases I a V

Al utilizarlo como base de obturación en cavidades de las clases I y II

Reconstrucción de dientes anteriores traumáticamente deteriorados

Revestimiento de dientes anteriores decoloridos

Correcciones de forma o color por razones de estética

Bloqueo, ferulización de dientes móviles

Reparaciones de carillas, de pequeños defectos en esmalte y en materiales provisionales de c&p

Sellado de fisuras ampliadas

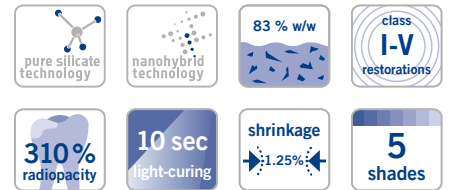
Obturaciones de dientes de leche

Reconstrucción de muñones

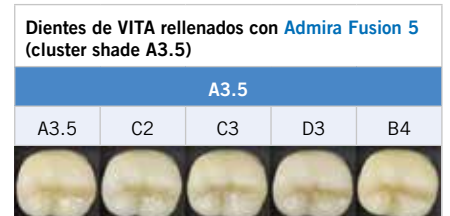
Inlays de composite

Ventajas

- Sistema de colores simplificado
 - Con sólo 5 cluster shades se pueden cubrir todos los 16 colores clásicos de VITA® – no es necesaria una estratificación múltiple
 - Se reduce significativamente el inventario
 - La nueva matriz de resina permite obtener un efecto camaleón específico y mejorado gracias a la dispersión optimizada de la luz
- Universal
 - Utilizable universalmente - para las más altas exigencias en anteriores y posteriores
- Manipulación simple y rápida
 - Todos los colores son fotopolimerizados por sólo 10 segundos
 - Muy buen modelado, no se pega al instrumento
- Tecnología ORMOCER® innovadora
 - Material que se basa exclusivamente en cerámica, ya que los rellenos y matriz de resina se basan solamente en óxido de silicio
 - Excelentemente biocompatible, ya que no contiene ningunos monómeros clásicos (Bis-GMA [BPA], TEGDMA, UDMA etc.)
 - Material altamente estable así como, con diferencia, la más baja contracción de polimerización (1,25% en vol.) y un estrés de contracción especialmente bajo comparado con todos los composites de restauración convencional



REF 6243	Pack de prueba 10 x 0,2 grs. Caps (de cada 2 x A1, A2, A3, A3.5, A4), 10 x Futurabond U <i>SingleDose</i> , tarjeta de colores, accessories
REF 6225	Set jeringa 5 x 3 grs. (A1, A2, A3, A3.5, A4), tarjeta de colores
REF 6235	Caps 75 x 0,2 grs. (de cada 15 x A1, A2, A3, A3.5, A4), tarjeta de colores
Color	Jeringa 3 grs. Caps 15 x 0,2 grs.
A1	REF 6227 REF 6237
A2	REF 6228 REF 6238
A3	REF 6229 REF 6239
A3.5	REF 6230 REF 6240
A4	REF 6231 REF 6241



Cluster-Shade-System

Admira Fusion 5	A1				A2		A3			A3.5				A4		
VITA® classical	A1	B1	C1	D2	A2	B2	A3	B3	D4	A3.5	C2	C3	D3	B4	A4	C4

Admira® Fusion

Material de restauración de ORMOCER® nano-híbrido, universal



Indicaciones

- Obturaciones de las clases I a V
- Al utilizarlo como base de obturación en cavidades de las clases I y II
- Reconstrucción de dientes anteriores traumáticamente deteriorados
- Revestimiento de dientes anteriores decoloridos
- Correcciones de forma o color por razones de estética
- Bloqueo, ferulización de dientes móviles
- Reparaciones de carillas, de pequeños defectos en esmalte y en materiales provisionales de c&p
- Sellado de fisuras ampliadas
- Obturaciones de dientes de leche
- Reconstrucción de muñones
- Inlays de composite

Ventajas

- El primer material de restauración del mundo basado exclusivamente en cerámica
 - Pure Silicate Technology, es decir los rellenos y la matriz de resina se basan exclusivamente en óxido de silicio
 - Excelentemente biocompatible, ya que no contiene ningunos monómeros clásicos (Bis-GMA [BPA], TEGDMA, UDMA etc.)
- Gracias a la tecnología de ORMOCER® más innovadora
 - tiene con diferencia la más baja contracción de polimerización (1,25 % en vol.) y un estrés de contracción especialmente bajo comparado con todos los composites de restauración convencionales
 - inerte, por consiguiente altamente biocompatible y extremadamente estable en color
- Completamente universal – para las más altas exigencias en dientes anteriores y posteriores
 - adaptación perfecta de translucidez y opacidad para resultados naturales
 - la gama de colores óptimamente elegida, permite un trabajo muy flexible en el sistema de un color o de múltiples colores
- Manejo excelente, simple pulido a alto brillo así como alta dureza superficial, garantizan unos resultados de primera calidad a largo plazo
- Compatible con todos los adhesivos convencionales

Caso clínico



Obturaciones de amalgama insuficientes en los dientes 46 y 47

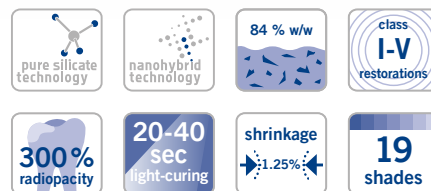


Modelación del material de restauración aún plástico



Restauraciones elaboradas y pulidas

Fuente: Dr. Sanzio Marques, Passos / Brasil



REF 2750	Set + bond jeringa 5 x 3 grs. (A2, A3, GA3.25, A3.5, Admira Fusion x-tra), colorímetro + Futurabond U <i>SingleDose</i> 20 u., accesorios
REF 2778	Envase de prueba Caps 9 x 0,2 grs. (de cada 3 x A2, A3, A3.5), Admira Fusion Flow jeringa 2 grs. A3, Admira Fusion x-tra Caps 3 x 0,2 grs. universal, accesorios
REF 2780	Set + bond Caps 75 x 0,2 grs. (de cada 15 x A2, A3, GA3.25, A3.5, Admira Fusion x-tra), colorímetro + Futurabond U <i>SingleDose</i> 20 u., accesorios
REF 2752	Colorímetro
REF 9301	Dispenser – Caps
Color	Jeringa 3 grs. Caps 15 x 0,2 grs.
A1	REF 2754 REF 2782
A2	REF 2755 REF 2783
A3	REF 2756 REF 2784
A3.5	REF 2758 REF 2786
A4	REF 2759 REF 2787
B1	REF 2762 REF 2790
B2	REF 2763 REF 2791
B3	REF 2764 REF 2792
C2	REF 2766 REF 2794
D3	REF 2768 REF 2796
OA1	REF 2770 REF 2798
OA2	REF 2771 REF 2799
OA3	REF 2772 REF 2800
OA3.5	REF 2773 REF 2801
BL	REF 2775 REF 2803
BXL	REF 2777 REF 2805
Incisal	REF 2776 REF 2804
GA3.25	REF 2757 REF 2785
GA5	REF 2760 REF 2788
Mixed	– REF 2806*

*(de cada 3 x B1, B3, D3, BL, incisal)

Materiales de base

Bonding

Materiales de restauración (ORMOCER®)

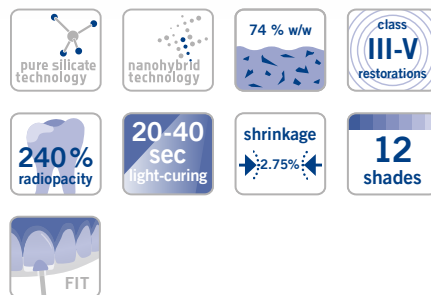
Materiales de restauración (Composite)

Materiales de restauración (Compómero)

Materiales de restauración (Materiales ionómeros de vidrio)

Admira® Fusion Flow

Material de restauración de ORMOCER® nano-híbrido, fluido y fotopolimerizable



Indicaciones

Restauraciones de cavidades pequeñas y sellado de fisuras

Para relleno de socavado

Para bases y recubrimiento de cavidades

Restauraciones de cavidades de las clases III a V

Reparaciones de restauraciones y de facetas, reparaciones de restauraciones provisionales

Fijaciones de prótesis translúcidas

Bloqueo, ferulización de dientes móviles

Ventajas

- El primer material fluido a escala mundial de base exclusivamente cerámica – Pure Silicate Technology, es decir los rellenos y la matriz de resina se basan exclusivamente en óxido de silicio – no contiene ningunos monómeros clásicos
- Gracias a la tecnología ORMOCER®
 - una contracción de polimerización extremadamente baja (2,75 % en vol.) y un estrés de contracción especialmente reducido en comparación con composites de restauración fluidos convencionales
 - inerte, por consiguiente altamente biocompatible y extremadamente estable en color
- “Flow-on-demand“, es decir fluye y es estable cuando se requiere. Después de su aplicación es tan estable que no fluye de la cavidad.
- Excelente comportamiento de fluidez con mojado completo de las paredes cavitarias
- La jeringa NDT® sin derrame ni goteo patentada por VOCO proporciona una aplicación segura y precisa. Una pérdida de material indeseada pertenece al pasado.
- 12 colores para restauraciones estéticas – perfectamente ajustado al Admira Fusion pastoso
- Manipulación excelente, simple pulido a alto brillo así como una alta dureza superficial garantizan unos resultados duraderos y de alta calidad
- Compatible con todos los adhesivos convencionales

REF 2816 Set jeringa 5 x 2 grs. (A1, A2, A3, A3.5, WO), colorímetro, accesorios

REF 2146 Cánulas de aplicación tipo 41, 100 u.

Color	Jeringa 2 x 2 grs.
A1	REF 2818
A2	REF 2819
A3	REF 2820
A3.5	REF 2821
A4	REF 2822
B1	REF 2824
B2	REF 2825
C2	REF 2826
Incisal	REF 2828
OA2	REF 2829
BL	REF 2831
WO	REF 2832

Caso clínico



Caries mesial en diente 12, caries distopalatal en diente 11



Aplicación simple y comportamiento de fluidez óptimo con Admira Fusion Flow



Resultado excelente con Admira Fusion Flow / Admira Fusion

Fuente: Dr. Walter Denner, Fulda / Alemania

Admira® Fusion x-tra

Material de restauración de ORMOCER® nano-híbrido, 4 mm



Indicaciones

Restauraciones posteriores clases I y II

Fondo de cavidad (base de obturación) en cavidades de las clases I y II

Restauraciones de la clase V

Bloqueo, ferulización de dientes móviles

Reparaciones de carillas, de defectos en esmalte y en materiales provisionales de c&p

Sellado de fisuras ampliadas

Obturaciones de dientes de leche

Reconstrucción de muñones

Ventajas

- Material de restauración “obturación en bloque” (“bulk fill”) basado exclusivamente en cerámica
- Rápido y de alta calidad – curado seguro de capas de 4 mm
- Gracias a la tecnología de ORMOCER® más innovadora
 - tiene con diferencia la más baja contracción de polimerización (1,25 % en vol.) y un estrés de contracción especialmente bajo para un óptimo sellado marginal
 - inerte, por consiguiente altamente biocompatible y extremadamente estable en color
- Manejo excelente, simple pulido a alto brillo así como alta dureza superficial, garantizan unos resultados de primera calidad a largo plazo
- Color universal con efecto camaleónico
- Compatible con todos los adhesivos convencionales

Caso clínico



Restauraciones de composite insuficientes en diente 45



Cavidad preparada para aplicar la restauración

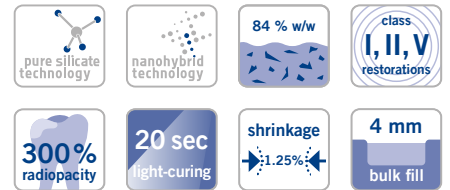


Aplicación de Admira Fusion x-tra en capas de 4 mm



Resultado funcional y estético

Fuente: Dr. Walter Denner, Fulda / Alemania



REF 2810	Jeringa 3 grs. universal
REF 2811	Caps 15 x 0,2 grs. universal
REF 9301	Dispenser – Caps

Materiales de base

Bonding

Materiales de restauración (ORMOCER®)

Materiales de restauración (Composite)

Materiales de restauración (Compómero)

Materiales de restauración (Materiales ionómeros de vidrio)

Admira® Fusion x-base

Material de base de restauración de ORMOCER® nano-híbrido, fluido, 4 mm



Indicaciones

- Base para restauraciones en cavidades de las clases I y II
- Fondo de cavidad, como primera capa en cavidades de las clases I y II
- Obturaciones pequeñas sin cargas oclusales de la clase I de acuerdo con la terapia de obturación mínimamente invasiva
- Obturaciones de las clases III y V
- Sellado de fisuras ampliadas
- Bloqueo de socavados
- Reparación de pequeños defectos de esmalte
- Reparación de pequeños defectos en caso de restauraciones estéticas indirectas
- Reparación de materiales provisionales para coronas y puentes
- Reconstrucción de muñones

pure silicate technology	nanohybrid technology	72 % w/w	class I, III, V restorations
250% radiopacity	20 sec light-curing	shrinkage 2.5%	4 mm bulk fill
NDT non dripping technology	FIT		

REF 2812	Jeringa 2 x 2 grs. universal, accesorios
REF 2148	Cánulas de aplicación tipo 46, 100 u.

Ventajas

- De base exclusivamente cerámica
- Rápido y de alta calidad – base de restauración de 4 mm en sólo un simple paso
- Gracias a la tecnología de ORMOCER® más innovadora
 - tiene con diferencia la más baja contracción de polimerización (2,5 % en vol.) y tiene un estrés de contracción especialmente bajo en comparación con todos los composites de restauración convencionales
 - inerte, por consiguiente altamente biocomp. y extremadamente estable en color
- Comportamiento de fluidez perfecto y excelente manejo
- Compatible con todos los agentes adhesivos

Caso clínico



Caries oclusal en el diente 36



La cavidad preparada para la ulterior preparación según las técnicas de obturación adhesiva



Grabado selectivo del esmalte dental



Aplicación del agente adhesivo Futurabond M+



Aplicación de Admira Fusion x-base en capas de 4 mm y fotopolimerización posterior



Estratificación con Admira Fusion y fotopolimerización posterior



Resultado funcional y estético

Fuente: Prof. Dr. Jürgen Manhart, Múnich / Alemania

Materiales de base

Bonding

Materiales de restauración (ORMOCER®)

Materiales de restauración (Composite)

Materiales de restauración (Compomero)

Materiales de restauración (Materiales ionomeros de vidrio)

Grandio®SO

Material de restauración nano-híbrido universal



Indicaciones

- Restauraciones de cavidades de las clases I a V
- Reconstrucción de dientes anteriores traumáticamente deteriorados
- Revestimiento de dientes anteriores decoloridos
- Correcciones de forma o color por razones de estética
- Bloqueo, ferulización de dientes móviles
- Reparaciones de facetas
- Restauraciones de dientes de leche
- Reconstrucciones de muñones para coronas
- Inlays de composite

Ventajas

- Material de restauración parecido al diente para tratamientos seguros
- Muy alto contenido de relleno del 89 % en peso
- Utilizable universalmente para las más altas exigencias en el área de los dientes anteriores y posteriores
- Alta estabilidad de color
- Adaptación óptima de opacidad y translucidez para resultados parecidos al diente con sólo un color
- Consistencia suave, no pegajosa; el mejor modelado
- Simple pulido a alto brillo – superficies duraderamente lisas
- Compatible con todos los agentes adhesivos convencionales

Casos clínicos



Las restauraciones de los dientes 14 y 15 requieren una renovación debido a la caries secundaria



Diente 15 con cresta marginal distal ya modelada



Restauración terminada

Fuente: Dr. Walter Denner, Fulda / Alemania



Obturaciones de composite insuficientes en dientes 11 y 21



Aplicación de GrandioSO A3.5 en incrementos



Restauración terminada

Fuente: Dr. Sanzio Marques, Passos / Brasil



REF 2600	Set jeringa 5 x 4 grs. (A2, A3, A3.5, GA3.25, GA5), colorímetro	
REF 2640	Set Caps 80 x 0,25 grs. (de cada 16 x A2, A3, A3.5, GA3.25, GA5), colorímetro	
REF 2607	Colorímetro	
REF 9301	Dispenser – Caps	
Color	Jeringa 4 grs.	Caps 16 x 0,25 grs.
A1	REF 2610	REF 2650
A2	REF 2611	REF 2651
A3	REF 2612	REF 2652
A3.5	REF 2614	REF 2654
A4	REF 2615	REF 2655
B1	REF 2619	REF 2659
B2	REF 2620	REF 2660
B3	REF 2621	REF 2661
C2	REF 2624	REF 2664
D3	REF 2627	REF 2667
Incisal	REF 2629	REF 2669
OA1	REF 2630	REF 2670
OA2	REF 2631	REF 2671
OA3.5	REF 2633	REF 2673
BL	REF 2635	REF 2675
GA3.25	REF 2613	REF 2653
GA5	REF 2616	REF 2656

Materiales de base

Bonding

Materiales de restauración (ORMOCER®)

Materiales de restauración (Composite)

Materiales de restauración (Compómero)

Materiales de restauración (Materiales ionómeros de vidrio)

Grandio®SO Light Flow

Material de restauración nano-híbrido fluido – de baja viscosidad



Indicaciones

Obturación / caracterización de cavidades pequeñas

Obturación / caracterización de cavidades de las clases III, IV y V

Sellado de fisuras ampliadas

Para relleno de socavado

Para bases y recubrimiento de cavidades

Reparaciones de obturaciones, carillas y restauraciones provisionales

Fijación de piezas protésicas translúcidas

Ventajas

- De baja viscosidad – comportamiento de fluidez excelente y así es óptimamente adecuado para áreas de difícil acceso y cavidades pequeñas
- Cánula extrafina – para una aplicación exacta y precisa, dosificación libre de excedentes y ahorro de material
- De alto rendimiento – excelentes propiedades físicas, p.ej. un contenido de relleno del 76 % en peso
- Alta estética – 8 colores para aplicaciones individuales
- Manipulación excelente – jeringa NDT® – sin derrame, compatible con todos los materiales adhesivos fotopolimerizables

REF 2585	Set jeringa 5 x 2 grs. (A1, A2, A3, A3.5, WO), accesorios
REF 2144	Cánulas de aplicación tipo 44, 100 u.
REF 2147	Cánulas de aplicación tipo 45, 100 u.

Color	Jeringa 2 x 2 grs.	Color	Jeringa 2 x 2 grs.
A1	REF 2586	B1	REF 2591
A2	REF 2587	WO	REF 2592
A3	REF 2588	OA2	REF 2593
A3.5	REF 2589	Incisal	

Grandio®SO Flow

Material de restauración nano-híbrido fluido y universal



Indicaciones

Restauraciones de cavidades de las clases I a V

Terapia de restauración mínimamente invasiva

Sellado de fisuras ampliado

Para relleno de socavados

Para bases y recubrimiento de cavidades

Reparaciones de restauraciones y frentes

Fijaciones de prótesis translúcidas (p. ej. coronas completas de cerámica, etc.)

Bloqueo y ferulización de dientes (p. ej. con tiras de fibra de vidrio)

Uso como material base en combinación con fibras de vidrio y / o para la fabricación de coronas y puentes semipermanentes

Ventajas

- Composite fluido de media viscosidad, es decir un comportamiento de fluidez excelente con un mojado completo de las paredes cavitarias
- Universal – utilizable para el tratamiento de todas las clases de cavidad
- Aplicación segura y precisa

REF 2720	Set jeringa 5 x 2 grs. (A1, A2, A3, A3.5, WO), colorímetro, accesorios
----------	--

Color	Jeringa 2 x 2 grs.	Caps 16 x 0,25 grs.
A1	REF 2722	REF 2742
A2	REF 2723	REF 2743
A3	REF 2724	REF 2744
A3.5	REF 2725	REF 2745
A4	REF 2726	REF 2746
B1	REF 2729	REF 2749
B2	REF 2730	-
C2	REF 2732	-
Incisal	REF 2733	-
OA2	REF 2734	-
BL	REF 2736	-
WO	REF 2737	-
GA5	REF 2727	-

Grandio®SO Heavy Flow

Material de restauración nano-híbrido fluido y universal – de viscosidad alta



Indicaciones

Restauraciones de cavidades de las clases I a V

Restauración de cualquier cavidad mínimamente invasiva

Sellado de fisuras ampliadas

Para relleno de socavados

Para bases y recubrimiento de cavidades

Reparaciones de restauraciones y frentes

Fijaciones de prótesis translúcidas (p. ej. coronas completas de cerámica, etc.)

Bloqueo y ferulización de dientes (p. ej. con tiras de fibra de vidrio)

Uso como material base en combinación con fibras de vidrio, o algo parecido, para la fabricación de coronas y puentes semipermanentes

Ventajas

- Estabilidad elevada en comparación con materiales fluidos convencionales, es decir no se derrama cuando no se desea
- Universal – utilizable para el tratamiento de todas las clases de cavidad
- Mejores propiedades físicas que diversos materiales condensables: dureza, estabilidad, resistencia a la abrasión
- Muy alto contenido de relleno del 83 % en peso
- Aplicación precisa con mojado completo de las paredes cavitarias
- Dosificación precisa y sin excedentes para un trabajo que ahorra tiempo
- Restauración simple de socavados, cajas proximales y áreas paragingivales
- Excelentemente apropiado en combinación con GrandTEC
- 13 colores para restauraciones estéticas – perfectamente adaptado a GrandioSO
- Alta estabilidad al color
- Muy buen pulido y brillo duradero
- Disponible en la jeringa NDT® sin derrame o Flow Caps con cánula metálica flexible

Caso clínico



Típico defecto cuneiforme en cuello de una pieza 13



Aplicación de GrandioSO Heavy Flow después del acondicionamiento y la aplicación del agente adhesivo



La restauración inmediatamente después del pulido

Fuente: Dr. Walter Denner, Fulda / Alemania



REF 2680	Set jeringa 5 x 2 grs. (A2, A3, A3.5, WO, GA5), colorímetro, accesorios	
REF 2607	Colorímetro	
REF 9301	Dispenser – Caps	
REF 2148	Cánulas de aplicación tipo 46, 100 u.	
Color	Jeringa 2 x 2 grs.	Caps 16 x 0,25 grs.
A1	REF 2684	REF 2704
A2	REF 2685	REF 2705
A3	REF 2686	REF 2706
A3.5	REF 2687	REF 2707
A4	REF 2688	REF 2708
B1	REF 2690	REF 2712
B2	REF 2691	–
C2	REF 2692	–
OA2	REF 2693	–
Incisal	REF 2694	–
BL	REF 2695	–
WO	REF 2696	–
GA5	REF 2689	–

Grandio®SO x-tra

Material de restauración nano-híbrido, bulk, estético

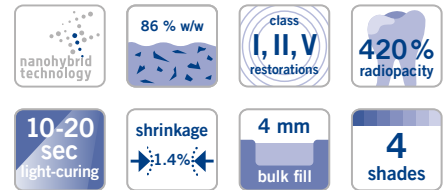


Indicaciones

Restauraciones posteriores clases I y II
 Al utilizarlo como base de obturación en cavidades de las clases I y II
 Restauraciones de la clase V
 Bloqueado, ferulización de dientes móviles
 Reparaciones de carillas, de defectos en esmalte y en materiales provisionales de c&p
 Sellado de fisuras ampliadas
 Obturaciones de dientes de leche
 Reconstrucción de muñones

Ventajas

- Restauraciones rápidas y estéticas en los dientes posteriores
- Nivel de dureza superior a otros composites para restauraciones en bloque – tanto en la superficie como a una profundidad de 4 mm
- Muy alto contenido de relleno (86 % en peso) y una contracción de polimerización (1,4 % en vol.) extremadamente baja
- En los colores A1, A2, A3 y universal
- Alta estabilidad al color
- Manejo excelente y simple pulido a alto brillo



REF 9301	Dispenser – Caps
Color	Caps 16 x 0,25 grs.
Universal	REF 2714
A1	REF 2715
A2	REF 2716
A3	REF 2717
Color	Caps 80 x 0,25 grs.
A3	REF 2719

GrandTEC®

Fibras de vidrio impregnadas con resina fotopolimerizables para la aplicación con la técnica adhesiva dental



Indicaciones

Estabilización de dientes
 – después de la terapia ortodóntica
 – después de la terapia periodontal
 Para el apoyo en la terapia de traumatismo
 – para la fijación y ferulización de dientes avulsionados y luxados móviles
 – para la fijación de fragmentos después de la fractura
 Para el refuerzo / fabricación de puentes provisionales de composite y material provisionales para coronas y puentes
 Para el tratamiento provisional del espacio edéntulo dental después de la extracción y sustitución del diente faltante con un diente protésico

Para el tratamiento provisional y semi-permanente de un espacio edéntulo con el uso del diente natural extraído
 Para el tratamiento provisional de un espacio edéntulo durante la integración ósea después de colocar el implante

Ventajas

- Producto suplementario con ampliación considerable de las indicaciones para aplicaciones de composite, p. ej. para el uso en la traumatología, periodoncia, ortodoncia, odontología conservadora y protésica

REF 1168	Tiras de fibra de vidrio 5 x 55 mm
REF 1169	Set de prueba 5 tiras de fibra de vidrio, cada una 55 mm, ayudas de aplicación, jeringa 2 x 2 grs. GrandioSO Heavy Flow A3, accesorios

Materiales de base
 Bonding
 Materiales de restauración (ORMOCER®)
 Materiales de restauración (Composite)
 Materiales de restauración (Compómero)
 Materiales de restauración (Materiales ionómeros de vidrio)

VisCalor® bulk

Composite termo-viscoso para restauración en bloque

Es necesario un dispositivo de precalentamiento adecuado (p. 83)

Indicaciones

Restauraciones posteriores clases I y II

Al utilizarlo como base de obturación en cavidades de las clases I y II

Restauraciones de la clase V

Bloqueado, ferulización de dientes móviles

Reparaciones de carillas, de defectos en esmalte y en materiales provisionales de c&p

Sellado de fisuras ampliadas

Obturaciones de dientes de leche

Reconstrucción de muñones

Ventajas

- El calentamiento del material lo hace fluido durante la aplicación y modelable inmediatamente después (tecnología termo-viscosa)
- Fluye óptimamente hacia los bordes y las áreas socavadas – minimiza el riesgo de una formación de fugas marginales
- Relleno en bloque (bulk-fill) de 4 mm sin estratificación
- Aplicación sin burbujas
- Un color universal y tres colores estéticos
- Cánula fina – ideal para áreas de difícil acceso

Caso clínico



Cavidades limpias



Aplicación del VisCalor bulk calentado con una consistencia excelentemente cremosa y con una cánula fina



Adaptación del VisCalor bulk modelable



Cavidad de la clase II pulida y rehidratada; un día después de la aplicación de la restauración

Fuente: Dr. Fernando Feitosa, Americana / Brasil



REF 6062	Set Dispenser Caps 80 × 0,25 grs. (16 × universal, 16 × A1, 16 × A2, 32 × A3), VisCalor Dispenser
REF 6063	Set Caps Warmer Caps 80 × 0,25 grs. (16 × universal, 16 × A1, 16 × A2, 32 × A3), Caps Warmer
REF 6065	Caps 16 × 0,25 grs. universal
REF 6066	Caps 16 × 0,25 grs. A1
REF 6067	Caps 16 × 0,25 grs. A2
REF 6068	Caps 16 × 0,25 grs. A3



Calentamiento rápido y aplicación en un aparato

Grandio®

Material de restauración nano-híbrido universal



nanohybrid technology

87% w/w

class I-V restorations

250% radiopacity

20 sec light-curing

shrinkage $\pm 1.6\%$

16 Shades

Indicaciones

- Obturaciones de la clase I a V
- Reconstrucción de dientes anteriores traumáticamente deteriorados
- Revestimiento de dientes descoloridos en el sector anterior
- Correcciones de forma o color por razones estéticas
- Bloqueo, ferulización de dientes móviles
- Reparaciones de facetas
- Obturaciones de dientes de leche
- Reconstrucciones de muñones para coronas
- Inlays de composite

Ventajas

- Propiedades físicas excelentes para restauraciones duraderas
- Considerable menor contracción de polimerización que los composites convencionales
- Alto contenido de relleno del 87 % en peso
- Resistencia a la abrasión extremadamente alta
- Alta resistencia transversal
- Consistencia suave para manipulación adecuada
- Estética excelente
- Puede usarse con todos los adhesivos para esmalte y dentina
- Disponible en 16 colores
- Colorímetro elaborado con el material original

REF 1800	Set jeringa 5 x 4 grs. (A1, A2, A3, A3.5, B2), colorímetro
REF 1830	Set Caps 50 x 0,25 grs. (de cada 10 x A1, A2, A3, A3.5, B2), colorímetro
REF 1899	Colorímetro
REF 9301	Dispenser – Caps

Color	Jeringa 4 grs.	Caps 20 x 0,25 grs.
A1	REF 1810	REF 1840
A2	REF 1811	REF 1841
A3	REF 1812	REF 1842
A3.5	REF 1813	REF 1843
A4	REF 1814	REF 1844
B1	REF 1824	REF 1854
B2	REF 1815	REF 1845
B3	REF 1816	REF 1846
C2	REF 1817	REF 1847
C3	REF 1818	REF 1848
D2	REF 1825	REF 1855
D3	REF 1819	REF 1849
Incisal	REF 1820	–
OA2	REF 1821	REF 1851
OA3.5	REF 1822	REF 1852
BL	REF 1823	REF 1853

Caso clínico



Situación inicial



Preparación y relleno de Grandio Flow



Restauración lista con Grandio

Fuente: Dr. Marcelo Balsamo, São Paulo / Brasil

Grandio® Flow

Material de restauración nano-híbrido fluido y universal



Indicaciones

- Restauraciones de cualquier cavidad mínimamente invasiva
- Restauraciones de cavidades pequeñas de la clase I y sellado de fisuras
- Restauraciones de clase II - V, incluyendo defectos cuneiformes y caries cervicales
- Para relleno de socavados
- Para bases y recubrimiento de cavidades
- Reparaciones de restauraciones y carillas
- Fijación estética de prótesis translúcidas como coronas, puentes y carillas cerámicas

Ventajas

- Fluidez óptima
- Contenido de relleno del 80 % en peso
- Coincidencia exacta en el matiz con Grandio
- Excelentes propiedades de mojado
- Excelentes propiedades físicas
- Contracción de polimerización significativamente menor que los composites fluidos convencionales
- Muy buena resistencia a la abrasión
- Alta resistencia a la flexión
- Se puede usar con todos los adhesivos convencionales
- Con los colores especiales BL (bleach light) y WO (blanco-opaco) también se pueden cumplir indicaciones especiales: Bleach light no es solamente apropiado para dientes blanqueados sino que también para la odontopediatría. Blanco-opaco forma una excelente base de restauración, p. ej. en áreas decoloradas de dentina o reconstrucciones del muñon

Grandio® Flow en la jeringa NDT®

- NDT® quiere decir “non-dripping-technology”
- Especialmente adecuado para materiales alta fluidez
- Puede ser dosificado y aplicado precisamente
- Sin pérdida de material



REF 1860	Set jeringa 8 x 2 grs. (A1, 2 x A2, 2 x A3, A3.5, B2, OA2), colorímetro, accesorios	
REF 1899	Colorímetro	
REF 9301	Dispenser – Caps	
REF 2146	Cánulas de aplicación tipo 41, 100 u.	
Color	Jeringa 2 x 2 grs.	Caps 20 x 0,25 grs.
A1	REF 1863	REF 1880
A2	REF 1864	REF 1881
A3	REF 1865	REF 1882
A3.5	REF 1866	REF 1883
A4	REF 1868	–
B1	REF 1869	–
B2	REF 1867	–
C2	REF 1873	–
D2	REF 1874	–
OA2	REF 1870	–
BL	REF 1871	–
WO	REF 1872	–

Materiales de base

Bonding

Materiales de restauración (ORMOCER®)

Materiales de restauración (Composite)

Materiales de restauración (Compómero)

Materiales de restauración (Materiales ionómeros de vidrio)

Amaris® · Amaris® Flow

Material de restauración fotopolimerizable y de alta estética



Indicaciones

- Restauraciones estéticas de anteriores de clase III, IV y V
- Restauraciones estéticas de posteriores de clase I, II y V
- Reconstrucción de anteriores deteriorados por traumatismos
- Veneers de composite directos e indirectos, revestimiento de anteriores descolorados
- Correcciones de forma o color por razones estéticas
- Reparaciones de cerámica de alta estética, reparaciones de facetas
- Bloqueo de anteriores

Ventajas

- Dos pasos simples, resultados perfectos
- Capas idénticas a naturaleza
- Selección de color simple y precisa
- Automáticamente transmisiones de colores naturales
- Se consigue una estética dental natural con solamente 11 colores en capas simples
- Tiempo de elaboración mínimo, resultados estéticos y rápidos
- Trabajo intuitivo sin estándares de color preconcebidos
- Consistencia no pegajosa y óptimamente modelable
- Larga estabilidad ambiental y a la luz operatoria
- Pulido óptimo, resistente a la abrasión y al brillo
- Fluorescencia natural, alta estabilidad al color
- Buen efecto camaleón para restauraciones "invisibles"

Ventajas Amaris® Flow

- El suplemento ideal en cuanto a Amaris
- Modelado simple de los bordes incisales
- Fácil mojado
- Cánula fina permite aplicar cantidades pequeñas

Caso clínico



Restauración MOD de composite inadecuada en el diente 25



Capas incrementales del tono de base opaco de dentina



Capa final con un tono de esmalte translúcido

Fuente: Dr. Andreas Braun, Dr. Felix Krause, Bonn / Alemania

REF 1930	Set jeringa 8 x 4 grs. (O1, O2, O3, O4, O5, TL, TN, TD), Amaris Flow jeringa 2 x 1,8 grs. (HT, HO), colorímetro, accesorios
REF 1932	Set jeringa 5 x 4 grs. (O1, O2, TL, TN, TD), colorímetro
REF 1949	Starter-Set Caps 32 x 0,25 grs. (de cada 4 x O1, O2, O3, O4, O5, TL, TN, TD), Amaris Flow jeringa 2 x 1,8 grs. (HT, HO), colorímetro, accesorios
REF 1969	Colorímetro
REF 9301	Dispenser – Caps
REF 2144	Cánulas de aplicación tipo 44, 100 u.
Colores de base	
Opaque	Jeringa 4 grs. Caps 16 x 0,25 grs.
O1	REF 1933 REF 1953
O2	REF 1934 REF 1954
O3	REF 1935 REF 1955
O4	REF 1936 REF 1956
O5	REF 1937 REF 1957
O Bleach	REF 1938 REF 1958
Colores de esmalte	
Translucent	Jeringa 4 grs. Caps 16 x 0,25 grs.
Light, TL	REF 1940 REF 1960
Neutral, TN	REF 1941 REF 1961
Dark, TD	REF 1942 REF 1962
Amaris® Flow	
Color especial	Jeringa 2 x 1,8 grs.
High translucent, HT	REF 1945
High opaque, HO	REF 1946

Amaris® Gingiva

Material de restauración fotopolimerizable y de alta estética en colores de la gingiva

Indicaciones

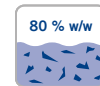
Restauraciones de clase V (caries cervical, erosión radicular, defectos cuneiformes) especialmente en caso de la encía retraída, p. ej. como resultado de enfermedad periodontal

Cubrimiento de cuellos de dientes expuestos, decolorados e hipersensibles, especialmente en el área anterior

Corrección de alta estética de dientes mal posicionados, para veneers directos, revestimientos y correcciones de estética rosada

Ventajas

- Un color base, combinado con 3 colores opacos para mezclar, puede reproducir casi todos los colores gingivales
- Solución estética y funcional para cavidades y defectos cuneiformes en áreas cervicales expuestas por recesión gingival
- La más nueva tecnología de composite – el know-how de Amaris en colores de la encía



REF 1970	Set jeringa 4 grs. nature, jeringa 3 x 1,2 grs. opaco (white, light, dark), colorímetro, accesorios
REF 1971	Jeringa 4 grs. nature
REF 2147	Cánulas de aplicación tipo 45, 100 u.
REF 2309	Pinceles desechables para portapincel dental, 100 u.
REF 2338	Portapincel para pinceles dentales desechables de VOCO y Micro Tim, 5 u.

FinalTouch®

Material de caracterización fotopolimerizable

Indicaciones

Caracterización individual de restauraciones con composite directas e indirectas

Recubrimiento cromático de pigmentaciones del diente

Caracterización de carillas CAD / CAM realizadas en el consultorio

Ventajas

- Reproducción de características del esmalte
- Ampliación perfecta a los materiales de restauración de composite y de ORMOCER® de VOCO
- Excelente manejo para obtener unos resultados altamente estéticos
- Fina estructura del material y consistencia homogénea para una aplicación precisa
- 5 colores con opacidad correspondiente al área de aplicación



REF 2321	Set jeringa 5 x 1,5 grs. (blanco, azul, amarillo, naranja, marrón), accesorios
REF 2323	Jeringa 1,5 grs. blanco, accesorios
REF 2324	Jeringa 1,5 grs. azul, accesorios
REF 2325	Jeringa 1,5 grs. amarillo, accesorios
REF 2326	Jeringa 1,5 grs. naranja, accesorios
REF 2327	Jeringa 1,5 grs. marrón, accesorios
REF 2147	Cánulas de aplicación tipo 45, 100 u.

x-tra base®

Composite base fluido y fotopolimerizable



Indicaciones

- Al utilizarlo como base de obturación en cavidades de las clases I y II
- Fondo de cavidad, como primera capa en cavidades de las clases I y II
- Obturaciones pequeñas sin cargas oclusales de la clase I de acuerdo con la terapia de obturación mínimamente invasiva
- Obturaciones de las clases III y V
- Sellado de fisuras ampliadas
- Bloqueo de socavados
- Reparación de pequeños defectos de esmalte
- Reparación de pequeños defectos en caso de restauraciones estéticas indirectas
- Reparación de materiales provisionales para coronas y puentes
- Reconstrucción de muñones

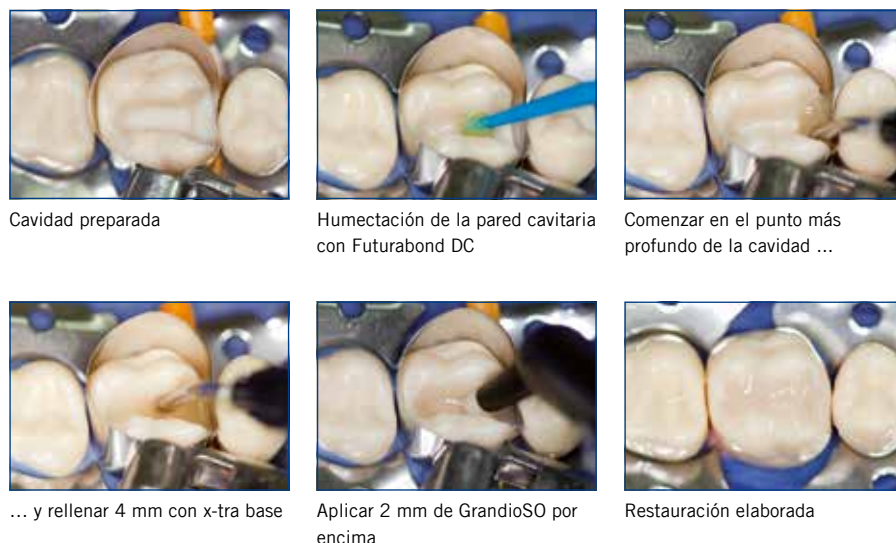


Ventajas

- Base de restauración de 4 mm en un simple paso
- Curado seguro en sólo 10 segundos (color universal)
- Comportamiento de fluido perfecto para una adaptación excelente
- Baja tensión de contracción
- Alta radiopacidad (350 %AI)
- Autonivelante
- Combinable con todos los bondings y composites a base de metacrilato
- La jeringa NDT® sin derrame o los Caps fluidos confortables con cánula metálica flexible proveen una aplicación segura y precisa

REF 1790	Jeringa 2 x 2 grs. universal, accesorios
REF 1791	Jeringa 2 x 2 grs. A2, accesorios
REF 1794	Caps 16 x 0,25 grs. universal
REF 1795	Caps 16 x 0,25 grs. A2
REF 9301	Dispenser – Caps
REF 2148	Cánulas de aplicación tipo 46, 100 u.

Aplicación



Cavidad preparada

Humectación de la pared cavitaria con Futurabond DC

Comenzar en el punto más profundo de la cavidad ...

... y rellenar 4 mm con x-tra base

Aplicar 2 mm de GrandioSO por encima

Restauración elaborada

x-tra fil®

Material de restauración fotopolimerizable para dientes posteriores



Indicaciones

Obturaciones de la clase I y II
Reconstrucción de muñones

Ventajas

- Profundidad de curado 4 mm
- Tiempo de curado de sólo 10 s
- Color universal
- Duradero y económico
- Tiempo de trabajo reducido especialmente en combinación con cada adhesivo de Futurabond en *SingleDose*
- Fácil uso
- Excelentes propiedades físicas

Casos clínicos



Situación inicial

Dr. Tomislav Skrinjaric, Croacia



Resultado



Diente 26 con una restauración de amalgama que requiere su renovación



La superficie brillante indica el buen mojado con el adhesivo antes de la polimerización



Modelación de las crestas marginales hacia la matriz



Se rellena la cavidad en incrementos de 4 mm



Obturación de la cavidad palatina



Tratamiento terminado con x-tra fil

Fuente: Prof. Jürgen Manhart, Múnich / Alemania



86 % w/w	class I-II restorations	330% radiopacity	10 sec light-curing
shrinkage 1.7%	4 mm bulk fill		

REF 1739	Jeringa 10 x 5 grs.
REF 1740	Jeringa 5 grs.
REF 1741	Caps 20 x 0,25 grs.
REF 9301	Dispenser – Caps

“Las excelentes propiedades físicas de x-tra fil me permiten ofrecerle a mis pacientes unas restauraciones de dientes posteriores duraderas. Me ha fascinado, sobre todo, la elaboración rápida. Por su excelente efecto camaleón ofrece x-tra fil una adaptación cromática increíblemente buena a la sustancia dura del diente.”

Dr. Tomislav Skrinjaric, Croacia

Materiales de base

Bonding

Materiales de restauración (ORIMOCER®)

Materiales de restauración (Composite)

Materiales de restauración (Compómero)

Materiales de restauración (Materiales ionómeros de vidrio)

Alfacomp LC

Material de reconstrucción y de restauración fotopolimerizable para el área posterior

Indicaciones

Terapia de restauraciones en el área de los dientes posteriores de las clases I y II

Reconstrucción de muñones

Ventajas

- Limitación visible de la restauración y del tejido duro del diente por la coloración gris
- Aplicación simple con excelentes propiedades físicas
- Alta radiopacidad
- Utilizable con todos los adhesivos de dentina / esmalte fotopolimerizables



REF 1058 Jeringa 4 grs.
REF 1059 Caps 16 x 0,25 grs.

AlignerFlow LC

Composite fluorescente para ataches de alineadores



Indicaciones

Fabricación de ataches de alineadores (aligner attachments)

Retención de alineadores

Fijación de retenedores linguales

Reconstrucciones oclusales

Ventajas

- Tallado y extracción seguros bajo luz UV-A
- Aplicación precisa con una fluidez perfecta
- Fotopolimerización a través de un modelo transparente
- Estable y resistente a la abrasión durante todo el tiempo de uso
- Estética agradable los tonos del diente

Aplicación



Aplicación de AlignerFlow LC en el template (modelo)



Acabado de los ataches bajo luz ultravioleta A



Finalización del tratamiento: los restos son visibles bajo luz ultravioleta A



REF 1526 Jeringa 2 x 2 grs. A1, accesorios
REF 1527 Jeringa 2 x 2 grs. A2, accesorios
REF 1528 Jeringa 2 x 2 grs. A3, accesorios
REF 2144 Cánulas de aplicación tipo 44, 100 u.
REF 2148 Cánulas de aplicación tipo 46, 100 u.

Polofil® Supra

Composite micro-híbrido fotopolimerizable para obturaciones

Indicaciones

Para cavidades de la clase I a V
Reconstrucción de anteriores afectados por traumatismos
Frentes estéticos en anteriores decolorados
Ferulización, inmovilización de dientes

Ventajas

- Combina las ventajas de los composites de micro y macro-relleno
- No es pegajoso y buena empaquetabilidad
- Resistencia a la abrasión y colores estables
- Baja contracción
- Restauraciones resistentes y duraderas
- Baja absorción de agua



REF 1360	Set jeringa 7 × 4 grs. (A1, A2, A3, A3.5, B2, B3, incisal), Vococid gel jeringa 5 ml, Solobond M frasco 4 ml, accesorios		
REF 1373	Set jeringa 3 × 4 grs. (A2, A3, A3.5), Vococid frasco 3 ml, Solobond M frasco 4 ml, accesorios		
REF 2107	Colorímetro		
Color	Jeringa 4 grs.	Color	Jeringa 4 grs.
A1	REF 1361	B2	REF 1365
A2	REF 1362	B3	REF 1366
A3	REF 1363	Incisal	REF 1368
A3.5	REF 1364		

Twinky Star® · Twinky Star® Flow

Material de restauración de color y fotopolimerizable a base de compómero con efecto brillante



Indicaciones

Obturaciones de dientes deciduos

Ventajas

- Ocho colores atractivos con efecto brillante
- Simple y rápida aplicación desde las cápsulas
- Pulido sobresaliente
- Basado en la probada tecnología de compómeros de VOOCO
- Colorímetro elaborado con el material original
- Los padres pueden motivar más fácilmente al niño para visitar al dentista
- Los niños superan su ansiedad
- Herramientas de marketing (disponibles) para el grupo objetivo



Obturaciones de Twinky Star de color en la dentición primaria



REF 1680	Set Caps 40 × 0,25 grs. (5 de cada color), colorímetro
REF 1689	Colorímetro
REF 9301	Dispenser – Caps
REF 2144	Cánulas de aplicación tipo 44, 100 u.
Color	Caps 25 × 0,25 grs.
Oro	REF 1681
Plata	REF 1682
Azul	REF 1683
Rosa	REF 1684
Verde	REF 1685
Naranja	REF 1686
Limón	REF 1687
Mora	REF 1688
Twinky Star® Flow	
Color	Jeringa 2 grs.
Azul	REF 1693
Rosa	REF 1694

Materiales de restauración (ionómero de vidrio)

Página			Clase I	Clase II	Clase III	Clase V / defectos del cuello del diente	Base / Relleno / re- construcción de mufones	Sellado extendido de fisuras	Oturraciones de dientes de leche	Tratamiento provisional	Tiempo de elaboración [min.]	Tiempo de fraguado [min.]
Materiales de obturación de ionómero de vidrio												
17	Ionobond mezcla manual	Cemento ionómero de vidrio					•				2 - 2,5	5 - 6
44	Ionostar Plus cápsula	Material de obturación de ionómero de vidrio de fraguado rápido	• ^{1,2}	• ²	•	•	•	•	•	•	1	2
45	Ionostar Molar cápsula	Material de obturación de ionómero de vidrio	• ^{1,2}	• ²	•	•	•	•	•	•	1,5	3 - 4
46	VOCO Ionofil Molar AC Quick cápsula	Material de obturación de ionómero de vidrio de fraguado rápido	• ²	• ^{1,2}	•	•	•	•	•	•	1,5	2,5
45	VOCO Ionofil Molar mezcla manual	Material de obturación de ionómero de vidrio	• ²	• ^{1,2}		•	•		•	•	2 - 3	4 - 5
47	Ionofil Plus mezcla manual	Material de obturación de ionómero de vidrio	• ²		•	•	•	•	•	•	2,5 - 3,5	5 - 6
47	Aqua Ionofil Plus mezcla manual	Material de obturación de ionómero de vidrio, miscible con agua	• ²		•	•	•	•	•	•	2,5 - 3,5	5 - 6
Materiales de obturación de ionómero de vidrio fotopolimerizables												
17	Ionoseal jeringa, tubo	Cemento ionómero de vidrio de composite					•	•				Fotopolimeriza- ción: 20 s / 1 mm
43	Ionolux cápsula	Material de obturación de ionómero de vidrio	• ³		•	•	•	•	•	•	> 2,5	Fotopolimeriza- ción: 20 s / 2 mm
43	Ionolux mezcla manual	Material de obturación de ionómero de vidrio	• ³		•	•	•	•	•	•	> 3	Fotopolimeriza- ción: 20 s / 2 mm

- 1 sin carga de oclusión
2 semipermanente
3 obturaciones pequeñas

En la página 23 encontrará un resumen sobre nuestros materiales de obturación a base de composite.

Ionolux®

Material de obturación de ionómero de vidrio fotopolimerizable



Indicaciones

Obturaciones de las clases III y V, especialmente obturaciones cervicales y caries radicular

Obturaciones de dientes deciduos

Obturaciones pequeñas de la clase I

Obturaciones provisionales

Reconstrucción de muñones

Rellenos

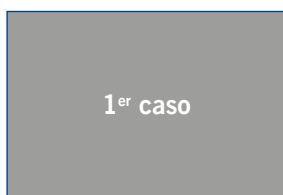
Ventajas

- Excelente tiempo de elaboración – tiempo de fraguado ajustable individualmente mediante fotopolimerización
- Sin necesidad de acondicionamiento de la sustancia dental dura
- Inmediatamente condensable después de su aplicación en la cavidad
- No se pega al instrumento y es simple de modelar
- Obturar, polimerizar, elaborar – no se necesita ningún barniz
- Liberación de fluoruro
- Radiopaco
- Adecuado como alternativa para la técnica "composite bonded to flow" (técnica CBF) en cavidades profundas



REF 2115	Set cápsula de aplicación 50 u. (10 x A1, 10 x A2, 30 x A3)
REF 2117	Cápsula de aplicación 20 u. A1
REF 2118	Cápsula de aplicación 20 u. A2
REF 2119	Cápsula de aplicación 20 u. A3
REF 2120	Cápsula de aplicación 20 u. A3.5
REF 2121	Cápsula de aplicación 20 u. B1
REF 2122	Cápsula de aplicación 150 u. A2
REF 2123	Cápsula de aplicación 150 u. A3
REF 1990	Polvo / líquido (12 grs. / 5 ml) A1, accesorios
REF 1991	Polvo / líquido (12 grs. / 5 ml) A2, accesorios
REF 1992	Polvo / líquido (12 grs. / 5 ml) A3, accesorios
REF 2331	Applicator – AC tipo 1
REF 2303	Bloques de mezcla 70 x 80 mm, con dorso adhesivo, 4 u.

Casos clínicos

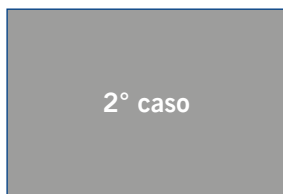


Diente 35 con defecto en el cuello del diente



Diente 35 justamente después del tratamiento

Fuente: Dr. Isma Goltz, Bremen / Alemania



Diente 16, 15 después de excavación



Tratamiento a continuación con Ionolux

Fuente: Prof. Hervé Tassery, PU-PH, Marseille / Francia

Materiales de base

Bonding

Materiales de restauración (ORMOCER®)

Materiales de restauración (Composite)

Materiales de restauración (Compómero)

Materiales de restauración (Materiales ionómeros de vidrio)

IonoStar® Plus

Material de obturación de ionómero de vidrio de fraguado rápido



Indicaciones

- Obturaciones de cavidades de clase I no sometidas a oclusión
- Obturaciones semipermanentes de cavidades de clase I y II
- Obturaciones de lesiones en el cuello dental, cavidades de clase V y caries radiculares
- Obturaciones de cavidades de clase III
- Restauraciones de dientes de leche
- Base / rellenos
- Reconstrucción de muñones
- Obturaciones provisionales
- Sellado de fisuras ampliadas

Ventajas

- Perfecta adaptación marginal y condensabilidad en un producto por la modificación de la viscosidad durante la aplicación
- Rápido tiempo de curado de solamente dos minutos después de la aplicación de la restauración
- El primer material de ionómero de vidrio fluorescente, parecido al diente
- Alta liberación de fluoruro
- El nuevo diseño de cápsulas permite alcanzar las áreas de difícil acceso en la boca y cavidades pequeñas
- Alta resistencia a la compresión y a la abrasión

Caso clínico



Defectos en dientes 24 y 25

Aplicación de IonoStar Plus

Viscosidad condensable

Elaboración

Pulido

Resultado

Fuente: Dr. Walter Denner, Fulda / Alemania

REF 2540	Set cápsula de aplicación 50 u. (10 x A2, 30 x A3, 10 x A3.5)
REF 2548	Cápsula de aplicación 20 u. A1
REF 2543	Cápsula de aplicación 20 u. A2
REF 2544	Cápsula de aplicación 20 u. A3
REF 2545	Cápsula de aplicación 20 u. A3.5
REF 2546	Cápsula de aplicación 150 u. A2
REF 2547	Cápsula de aplicación 150 u. A3
REF 2331	Applicator – AC tipo 1

Materiales de base
 Bonding
 Materiales de restauración (ORMOCER®)
 Materiales de restauración (Composite)
 Materiales de restauración (Compomero)
 Materiales de restauración (Materiales ionómeros de vidrio)

IonoStar® Molar

Material de obturación de ionómero de vidrio



Indicaciones

- Obturaciones de cavidades de clase I no sometidas a oclusión
- Obturaciones semipermanentes de cavidades de clase I y II
- Obturaciones de lesiones en el cuello dental, cavidades de clase V y caries radiculares
- Obturaciones de cavidades de clase III
- Restauraciones de dientes de leche
- Base / rellenos
- Reconstrucción de muñones
- Obturaciones provisionales

Ventajas

- Consistencia ajustable por la variación del tiempo de mezcla
- Perfecta adaptación marginal y fácil de aplicar
- Modelable inmediatamente después de la aplicación sin que se pegue al instrumento
- En la nueva cápsula de aplicación de VOCO, por eso fácil de usar sin ningún activador
- El nuevo diseño de la cápsula permite alcanzar aún mejor las áreas en la boca que son de difícil acceso y las cavidades más pequeñas
- Alta resistencia a la compresión y a la abrasión

Caso clínico



Situación inicial, diente 26:
Caries secundaria en el área marginal y debajo de restauraciones oclusales



Caries profunda, preparación de un túnel hacia la superficie mesial



Aplicación de IonoStar Molar (A3)



Finición con un tallador de diamante



Sellado para la protección del ionómero de vidrio



Restauración lista después de la remoción el dique de goma

Fuente: Dr. Sanzio Marques, Passos / Brasil



REF 2520	Set cápsula de aplicación 50 u. (10 × A1, 10 × A2, 30 × A3)
REF 2522	Set cápsula de aplicación 150 u. A2, AC Applicator tipo 1
REF 2523	Set cápsula de aplicación 150 u. A3, AC Applicator tipo 1
REF 2524	Cápsula de aplicación 20 u. A1
REF 2525	Cápsula de aplicación 20 u. A2
REF 2526	Cápsula de aplicación 20 u. A3
REF 2532	Cápsula de aplicación 150 u. A2
REF 2533	Cápsula de aplicación 150 u. A3
REF 2331	Applicator – AC tipo 1

VOCO Ionofil® Molar AC Quick

Material de obturación de ionómero de vidrio



Indicaciones

Restauraciones de cavidades de la clase II (que no estén expuestas a cargas de oclusión)

Cuidado provisional, a largo plazo, de cavidades de las clases I y II

Obturaciones de reconstrucciones y rellenos de base

Reconstrucciones de muñones

Restauraciones de dientes de leche

Correcciones de defectos cuneiformes, y erosiones del esmalte y de la raíz en la zona del cuello dentario, inclusive obturaciones de la clase V

Ventajas

- Muy buena condensabilidad
- Consistencia no pegajosa
- Muy alta resistencia compresiva, transversal y a la abrasión
- Restauraciones muy estables sin brechas
- Alta liberación continua de fluoruro
- Biocompatible
- Translucidez estética similar al diente
- Un tiempo de endurecimiento de sólo 2,5 minutos hacen de VOCO Ionofil Molar AC Quick el material perfecto para el tratamiento de niños o pacientes inquietos
- Buena estética en tres colores

REF 1634	Cápsula de aplicación 48 u. A2
REF 1632	Cápsula de aplicación 48 u. A3
REF 1241	Final Varnish LC frasco 2 x 3 ml
REF 2331	Applicator – AC tipo 1
REF 9300	Activator – AC

VOCO Ionofil® Molar

Material de obturación de ionómero de vidrio



Indicaciones

Restauraciones de cavidades de la clase II (que no estén expuestas a cargas de oclusión)

Cuidado provisional, a largo plazo, de cavidades de las clases I y II

Obturaciones de reconstrucciones y rellenos de base

Reconstrucciones de muñones

Restauraciones de dientes de leche

Correcciones de defectos cuneiformes, y erosiones del esmalte y de la raíz en la zona del cuello dentario, inclusive obturaciones de la clase V

Ventajas

- Muy buena condensabilidad
- Consistencia no pegajosa
- Muy alta resistencia a la abrasión, a la compresión y a la flexión
- Buena adhesión a la dentina y al esmalte
- Restauraciones muy estables
- Alta liberación continua de fluoruro
- Radiopaco
- Biocompatible
- Translucidez estética similar al diente

REF 1442	Polvo 15 grs. A2
REF 1443	Polvo 15 grs. A3
REF 1448	Líquido 10 ml

Ionofil® Plus

Material de obturación de ionómero de vidrio

Indicaciones

Restauración de dientes de la primera dentición (particularmente clase I)

Reparación de defectos cuneiformes y erosiones del esmalte así como de la raíz en la zona del cuello dentario, incluso obturaciones de la clase V

Cavidades procedentes de lesiones cariosas

Obturaciones de la clase III y pequeñas obturaciones de la clase I (incl. sellado

extendido de fisuras), así como obturaciones de apoyo para la aplicación de coronas, rellenos de base

Ventajas

- Consistencia esparcible
- Buena adaptación marginal
- Muy buen fluido
- Alta liberación continua de fluoruro
- Tecnología de ionómero de vidrio mejorada
- Buena estética en tres colores



REF 1520	Polvo / líquido 3 x 15 grs. polvo (A1, A2, A3), líquido frasco 10 ml, Final Varnish LC frasco 3 ml, accesorios
REF 1521	Polvo 15 grs. A1
REF 1525	Polvo 15 grs. A2
REF 1522	Polvo 15 grs. A3
REF 1524	Líquido 10 ml

Aqua Ionofil Plus

Material de obturación de ionómero de vidrio, miscible con agua

Indicaciones

Restauraciones de dientes de leche

Correcciones de defectos cuneiformes, y erosiones del esmalte y de la raíz en la zona del cuello dentario, inclusive obturaciones de la clase V

Restauraciones de cavidades en caso de lesiones cariosas

Restauraciones de la clase III y pequeñas obturaciones de la clase I

Sellado extendido de fisuras

Obturaciones de reconstrucciones y rellenos de base

Ventajas

- Tecnología de ionómero de vidrio mejorada
- Buena estética
- Se mezcla simplemente con agua
- No hay riesgo de acidificación
- Consistencia esparcible
- Buena adaptación marginal



REF 1511	Polvo 15 grs. A3
----------	------------------

Easy Glaze®

Laca nano-rellenada y fotopolimerizable para el sellado superficial

Indicaciones

Sellado superficial de coronas y puentes provisionales, restauraciones de ionómero de vidrio y restauraciones de composite definitivas

Protección de superficies de cementos de ionómero de vidrio contra la humedad y deshidratación inmediatamente después de la aplicación

Para el sellado de fondos de cavidad / reconstrucciones de ionómero de vidrio

antes de la toma de impresión

Sellado y protección de interfaces adhesivas entre restauración y estructura dental

Ventajas

- Superficies brillantes y estéticas
- Simple aplicación
- Protección de decoloraciones



REF 1016	Frasco 5 ml, accesorios
REF 2245	Easy Brush, pincel de aplicación, 50 u.
REF 2315	Paletas de mezcla, 20 u.



Restauración indirecta

Eficaz. Práctico. Sistemático.

Nuestro porfolio les ofrece, por supuesto, el espectro completo en materiales para la restauración indirecta: Cementos ionómeros de vidrio reforzados con resina, sistemas de fijación a base de composite, material altamente estético para la fabricación de coronas y puentes provisionales, postes radiculares de composite reforzados con fibras de vidrio y material de reparación para restauraciones de cerámica.

Para aquellos usuarios CAD / CAM que desean fabricar las coronas y puentes en el sillón (chairside), encontrarán la base de material ideal en los bloques de composite y los discos de VOCO. Para el trabajo con las impresoras 3D recomendamos nuestros materiales que están perfectamente ajustados para la impresión del objeto aditivo.



V-Print® splint

Resina fotopolimerizable para la fabricación generativa de férulas dentales terapéuticas

Indicaciones

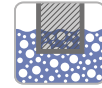
Férulas terapéuticas

Piezas auxiliares y funcionales para el diagnóstico

Férulas de blanqueamiento (blanqueamiento domiciliario)

Ventajas

- **Clasificado como PS IIa** – para garantizar la seguridad y para su uso en tratamientos de larga duración
- **Biocompatible e insípido** – para una elevada aceptación del cliente
- **Transparente** – para obtener férulas discretas
- **Elevada resistencia a la flexión** – para obtener objetos duraderos
- **Elevada precisión** – ajuste preciso para conseguir un gran confort de uso



REF 6044 Frasco 1000 grs. clear

VOCO



TRUSTED PARTNER

En www.voco.dental/3dprintingpartners podrá encontrar todos los socios de impresoras

V-Print® splint comfort

Resina fotopolimerizable para la fabricación generativa de férulas dentales terapéuticas, termoflexibles

¡También sirve para retenedores!

Indicaciones

Férulas terapéuticas

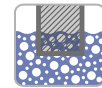
Piezas auxiliares y funcionales para el diagnóstico

Férulas de blanqueamiento (blanqueamiento domiciliario)

Placas palatinas

Ventajas

- **Termoflexible e insípido** – para un gran confort de uso
- **Muy flexible y resistente a la abrasión** – por tanto, enormemente resistente a la rotura y duradero
- **Transparente** – para obtener férulas discretas
- **Prácticamente inodoro y fácil de pulir** – para una mayor comodidad durante su procesamiento
- **Biocompatible e insípido**
- **Clasificado como PS IIa**



REF 6126 Frasco 1000 grs. clear

VOCO



TRUSTED PARTNER

En www.voco.dental/3dprintingpartners podrá encontrar todos los socios de impresoras

V-Print® SG

Resina fotopolimerizable para la fabricación generativa de guías quirúrgicas dentales

Producto médico clase IIa –
¡aprobado para el
contacto con heridas!

Indicaciones

Plantillas de perforación dentales

Ventajas

- **Clasificado como PS IIa** – para el máximo grado de seguridad
- **Elevada aceptación del cliente** – por ser insípido e inodoro
- **Máxima seguridad para el paciente** – puede esterilizarse por vapor a 134 °C / 5 minutos antes de su aplicación
- **Estabilidad dimensional** – ajuste preciso también después de la esterilización por vapor
- **Biocompatible** – por supuesto



REF 6043 Frasco 1000 grs. clear

VOCO TRUSTED PARTNER

En www.voco.dental/3dprintingpartners podrá encontrar todos los socios de impresoras

V-Print® model fast

Resina fotopolimerizable para la fabricación generativa de modelos de impresión rápida, especialmente para la técnica de termoformación dental

Indicaciones

Modelos dentales

Ventajas

- **Ahorra tiempo** – para una impresión rápida con elevados grosores de capa sin pérdida de calidad
- **Apto para la técnica de termoformado** – resistente a la temperatura como base p.ej. para férulas de alineación o de retención
- **Alta resistencia y ahorro de material** – su elevada resistencia permite crear modelos huecos con un uso eficiente del material



REF 6125 Frasco 1000 grs. blue

VOCO TRUSTED PARTNER

En www.voco.dental/3dprintingpartners podrá encontrar todos los socios de impresoras

V-Print® model 2.0

Resina fotopolimerizable para la fabricación generativa de modelos dentales

Indicaciones

Modelos dentales de trabajo y de presentación

Ventajas

- **Rápido y preciso** – óptimo ajuste también con un grosor de capa de 100 µm

- **Tallable con precisión** – sin cambios indeseados en la pieza de trabajo (p. ej. debido a la afluencia de calor)
- **Superficie resistente a rasguños** – la alta dureza permite el montaje de prueba sin deformaciones
- **Adecuado para la técnica de termoformación** – modelos de trabajo, alineadores o retenedores precisos de un material y sin tener que cambiar la cubeta



REF 6128 Frasco 1000 grs. beige

V-Print® Try-In

Resina fotopolimerizable para la fabricación generativa de objetos de prueba para la protodoncia

Indicaciones

Piezas de prueba para la protodoncia completa y parcial
Plantillas de transferencia y esmerilado
Impresiones modificables y tomas de mordida

Ventajas

- **Seguridad predictiva** – comprobación y posibilidad de modificación del ajuste, oclusión, función, fonética y aspecto estético antes de la fabricación de trabajos protésicos



REF 6049 Frasco 1000 grs. beige

VOCO TRUSTED PARTNER

En www.voco.dental/3dprintingpartners podrá encontrar todos los socios de impresoras

V-Print® tray

Resina fotopolimerizable para la fabricación generativa de cubetas individuales, placas de base y registros oclusales

Indicaciones

Cubetas funcionales y de impresión individuales
Bases para plantillas de mordida y modelos de cera en la protodoncia total
Registros de mordida

Ventajas

- **Ahorro de tiempo** – se puede imprimir con altos grosores de capa (hasta 200 µm)
- **Tomas de impresión sin deformaciones** – gracias a su elevada resistencia
- **Universal** – se puede utilizar con todo tipo de materiales de impresión
- **Rápido y eficiente** – impresión de objetos, incluida la configuración de los márgenes, elementos de retención y entalladuras para las impresiones de implantes



REF 6047 Frasco 1000 grs. blue

VOCO TRUSTED PARTNER

En www.voco.dental/3dprintingpartners podrá encontrar todos los socios de impresoras

V-Print® cast

Resina fotopolimerizable para la fabricación generativa de objetos calcinables para el proceso de colado y prensado

Calentamiento rápido y convencional

Indicaciones

Fabricación de objetos fundibles sin residuos para procesos de colado y cerámica prensada

Ventajas

- **Elevada estabilidad de la forma y de los bordes** – control seguro de la oclusión y de los movimientos laterales

- **Breve tiempo de acabado** – la precisión de los objetos de impresión permite obtener una alta calidad de la imagen
- **Elevada compatibilidad** – realizable con materiales de revestimiento aglutinados con fosfato convencionales
- **Restauraciones sin inclusión de cuerpos extraños** – V-Print cast se funde sin residuos
- **Reproducible** – simple duplicación antes del colado



REF 6045 Frasco 1000 grs. blue

Material de CAD / CAM

Materiales de cementado

Reconstrucción de muñones

Materiales provisionales

Materiales de rebase

Materiales de impresión

Reparación

V-Print® c&b temp

Resina fotopolimerizable para la fabricación generativa de provisionales / provisionales de larga duración de alta estética

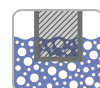
NUEVO

Indicaciones

Provisionales de larga duración como coronas, puentes y mock-ups

Ventajas

- **Material de impresión de alto relleno** especialmente para aplicaciones de larga duración
- **Excelentes propiedades físicas**
 - alta resistencia a la flexión y alto módulo de elasticidad para provisionales estables
- **Fluorescencia natural** – para altas exigencias estéticas
- **Fácil de procesar y de pulir**
- **Material de impresión de composite** – rápido de caracterizar o de adaptar



REF 6897	Frasco 500 grs. A1
REF 6898	Frasco 500 grs. A2
REF 6899	Frasco 500 grs. A3



V-Print® dentbase

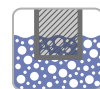
Resina fotopolimerizable para la fabricación generativa de bases de dentaduras para la prótesis removable

Indicaciones

Bases protésicas extraíbles

Ventajas

- **Clasificado como PS IIa** – para garantizar la seguridad y para un uso de larga duración
- **Muy estético** – con color de encía natural
- **Elevado confort de uso** – gracias a la fabricación precisa y el ajuste perfecto
- **Compatible** – con materiales de revestimiento convencionales
- **Extracción segura de la plataforma de construcción** – gracias a su elevada resistencia “green-state” (verde)
- **Máxima aceptación del cliente** – por ser insípido e inodoro
- **Biocompatible** – por supuesto



REF 6048	Frasco 1000 grs. pink
----------	-----------------------



Structur CAD

Composite CAD / CAM para restauraciones provisionales

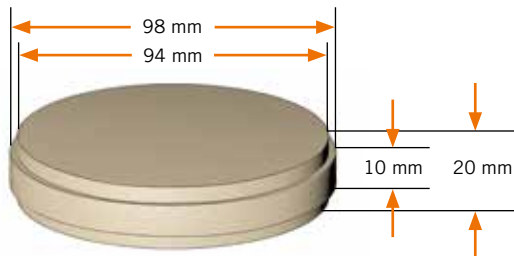
Indicaciones

- Puentes provisionales que abarquen hasta dos elementos intermedios
- Coronas-pilar provisionales
- Coronas provisionales

Ventajas

- Producción CAD / CAM rápida y eficiente para restauraciones provisionales a la medida
- La más alta calidad y estética para un período de largo uso y seguro – especialmente adecuado para restauraciones provisionales y semipermanentes de larga duración
- Excelente estabilidad de bordes
- Pulido sencillo e individualización – intra- y extraoralmente
- No se requiere ningún Primer MMA

Tamaño disc



Tamaño bloc



Caso clínico



Situación inicial insatisfactoria



Situación inicial – de cerca



Puentes fabricados con CAD / CAM sobre el modelo



Structur CAD tras la aplicación

Fuente: Dr. Felipe Araujo, Brasil



Blocs	
REF 6076	Bloque 5 x no. 40L A1
REF 6077	Bloque 5 x no. 40L A2
REF 6078	Bloque 5 x no. 40L A3
Disc ø 98 mm	
REF 6071	Disc A1 20 mm
REF 6072	Disc A2 20 mm
REF 6073	Disc A3 20 mm

VOCO TRUSTED PARTNER

El listado de los dispositivos se amplía continuamente y lo encontrará bajo www.voco.dental/devicestructurcad

Material de CAD / CAM

Materiales de cementado

Reconstrucción de muñones

Materiales provisionales

Materiales de rebase

Materiales de impresión

Reparación

Grandio® blocs

Blocs CAD / CAM de híbrido nano-cerámico

También está disponible para PlanMill®



Indicaciones

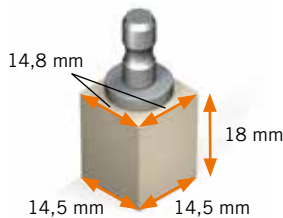
Coronas, inlays, onlays, carillas
Coronas implantosoportadas

Ventajas

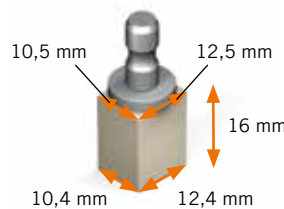
- El más alto contenido de relleno (86 % en peso)
- Semejanza a los dientes en perfección
- Excelentes valores físicos en cuanto a la resistencia a la flexión y a la abrasión
- No es necesario quemarlo
- Elaborable con todas las unidades de tallado / de fresado convencionales
- Mejor pulido y reparación
- Tallable / fresable de forma ideal, también en caso de bordes finos
- Basado en la tecnología nano-híbrida

Tamaños blocs

No. 14L



No. 12



Universal		
Low translucent (LT)	5 x no. 12	5 x no. 14L
A1 LT	REF 6003	REF 6018
A2 LT	REF 6004	REF 6019
A3 LT	REF 6005	REF 6020
A3.5 LT	REF 6006	REF 6021
B1 LT	REF 6007	REF 6022
C2 LT	REF 6008	REF 6023
BL LT	REF 6009	REF 6024
High translucent (HT)	5 x no. 12	5 x no. 14L
A1 HT	REF 6012	REF 6027
A2 HT	REF 6013	REF 6028
A3 HT	REF 6014	REF 6029
A3.5 HT	REF 6015	REF 6030
PlanMill®		
Low translucent (LT)	5 x no. 12	5 x no. 14L
A1 LT	REF 6153	REF 6168
A2 LT	REF 6154	REF 6169
A3 LT	REF 6155	REF 6170
A3.5 LT	REF 6156	REF 6171
B1 LT	REF 6157	REF 6172
C2 LT	REF 6158	REF 6173
BL LT	REF 6159	REF 6174
High translucent (HT)	5 x no. 12	5 x no. 14L
A1 HT	REF 6162	REF 6177
A2 HT	REF 6163	REF 6178
A3 HT	REF 6164	REF 6179
A3.5 HT	REF 6165	REF 6180

Caso clínico



Situación inicial



Muñones preparados



Aspecto después de 6 meses

Fuente: Prof. Breno de Mont'Alverne, Brasil

VOCO TRUSTED PARTNER

El listado de los dispositivos se amplía continuamente y lo encontrará bajo www.voco.dental/devicessgrandio

Grandio® disc

Disc CAD / CAM híbrido nano-cerámico

También en multicolor



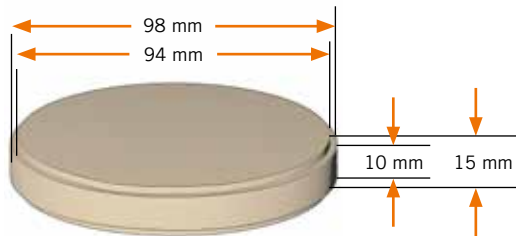
Indicaciones

Coronas, inlays, onlays, carillas
Coronas implantosoportadas

Ventajas

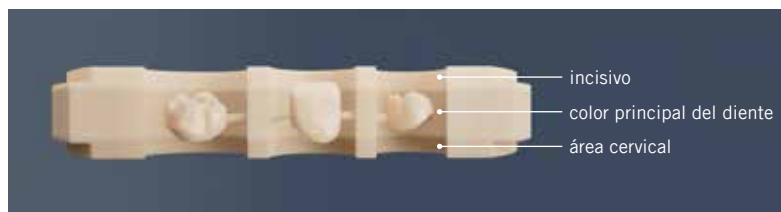
- El más alto contenido de relleno (86 % en peso)
- Semejanza a los dientes en perfección
- Excelentes valores físicos en cuanto a la resistencia a la flexión y a la abrasión
- No es necesario quemarlo
- Altamente estético por los colores multicolor – ideal para el área de dientes anteriores
- Elaborable con todas las unidades de tallado / de fresado convencionales
- Mejor pulido y reparación
- Tallable / fresable de forma ideal, también en caso de bordes finos
- Basado en la tecnología nano-híbrida

Tamaño disc



Invisible Layer Technology – el degradado de color natural del diente con solo tres capas en el Grandio disc multicolor

El material de restauración se divide en tres capas: en una zona incisal, en el color principal del diente y otra en una zona cervical. La coloración de Grandio disc multicolor da a la restauración un aspecto muy vivo, que se consigue con tan solo tres capas gracias a las propiedades del material.



Grandio® disc	
Low translucent (LT)	1 x 15 mm, ø 98 mm
A1 LT	REF 6050
A2 LT	REF 6051
A3 LT	REF 6052
A3.5 LT	REF 6053
B1 LT	REF 6054
C2 LT	REF 6055
BL LT	REF 6056
High translucent (HT)	1 x 15 mm, ø 98 mm
A1 HT	REF 6057
A2 HT	REF 6058
A3 HT	REF 6059
A3.5 HT	REF 6060
Grandio® disc multicolor	
Basic tooth colour	1 x 15 mm, ø 98 mm
A1	REF 6216
A2	REF 6217
A3	REF 6218
A3.5	REF 6219
B1	REF 6220
C2	REF 6221

Material de CAD / CAM

Materiales de cementado

Reconstrucción de muñones

Materiales provisionales

Materiales de rebase

Materiales de impresión

Reparación

Material de CAD / CAM

CediTEC® DT

Composite CAD / CAM para dientes protésicos



Indicaciones

Desde dientes protésicos individuales y segmentos de dientes hasta arcos dentales completos para prótesis extraíbles

Ventajas

- Composite curado para dientes protésicos de alta calidad y duraderos
- Colores translúcidos y alta fluorescencia para una estética natural
- Producción de dientes protésicos individuales, de ajuste preciso, reproducibles en cualquier momento
- Pulido sin esfuerzo para un brillo natural
- Fácil de personalizar sin usar un Primer de MMA
- Estético, preciso, individual – prótesis con el sistema CediTEC / V-Print dentbase

REF 6085	Disc A1 20 mm, ø 98 mm
REF 6086	Disc A2 20 mm, ø 98 mm
REF 6087	Disc A3 20 mm, ø 98 mm
REF 6088	Disc BL 20 mm, ø 98 mm



El listado de los dispositivos se amplía continuamente y lo encontrará bajo www.voco.dental/devicesceditecdt

Materiales de cementado

Reconstrucción de muñones

Materiales provisionales

Materiales de rebase

Materiales de impresión

Reparación

CediTEC®

Sistema de fijación para dientes protésicos en las bases de prótesis



Indicaciones

Fijación de dientes protésicos confeccionados, así como de dientes individuales y segmentos fabricados con CAD / CAM, en bases protésicas fabricadas con CAD / CAM

Fijación de dientes protésicos en el marco de una reparación o ampliación

Ventajas

- Mezcla libre de errores y sin burbujas
- Sólo se mezcla tanto material como se necesita
- Aplicación simple y directa
- Se pueden hacer adiciones posteriores
- También puede utilizarse para otros sistemas y para PMMA convencional
- Estético, preciso, individual – prótesis con el sistema CediTEC / V-Print dentbase

REF 6082	Set cartucho 80 grs. CediTEC Adhesive, frasco 4 ml CediTEC Primer, accesorios
REF 2202	Cánulas de mezcla tipo 20, 50 u.
REF 2245	Easy Brush, pincel de aplicación, 50 u.

CediTEC® DB

PMMA de alto impacto para la producción de bases protésicas para la dentadura removable

Indicaciones

Fabricación de bases protésicas para prótesis removibles

Ventajas

- PMMA con alta resistencia al impacto y resistencia para un largo uso
- Bases protésicas altamente cualitativas, reproducibles a cada momento
- Tres colores para un resultado estético
- Muy buen pulido – se pueden realizar individualizaciones en cualquier momento
- Estético, preciso, individual – prótesis con el CediTEC System

Como alternativa:

V-Print dentbase producción generativa de bases de dentaduras para la prótesis removable (ver página 52)

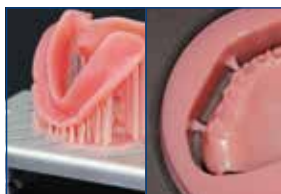


REF 6195	Disc pink 30 mm, ø 98 mm
REF 6196	Disc dark-pink 30 mm, ø 98 mm
REF 6197	Disc orange-pink 30 mm, ø 98 mm

Sistema CAD/CAM para prótesis individuales



Coronas dentales retiradas del disc CediTEC DT



Bases de prótesis impresas en 3D de V-Print dentabase en la plataforma de construcción o el material de fresado CediTEC DB



Bases de prótesis y dientes directamente después de la producción, preparadas para pegarlas



Aplicar CediTEC Adhesive en las cavidades del dientes y colocar directamente los dientes individuales y/o segmentos dentales



Prótesis completa individualizada y elaborada



Aspecto frontal

Materiales de cementado

Página	Tipo	Presentación	Inlays / Onlays			Supraestructuras						Puentes, pilares híbridos, otras mesoestructuras (extraoral)			Puentes Maryland	Cari-llas	Postes			Anclajes ⁴	Tiras ortodónticas	Coronas de acero	
						Coronas, puentes	Coronas pilares / otras (también extraoral)	Metal	PMMA	Cerámica ²	Composite												
Material de fijación																							
59	Bifix SE	Composite	Jeringa QuickMix	•	•	•	•	•	•	•	•	•	•	•	•	•	•	•	•	•	•	•	•
60	Bifix QM	Composite	Jeringa QuickMix	•	•	•	•	•	•	•	•	•	•	•	•	•	•	•	•	•	•	•	•
60	Bifix Hybrid Abutment	Composite	Jeringa QuickMix	•	•	•	•	•	•	•	•	•	•	•	•	•	•	•	•	•	•	•	•
61	Meron Plus QM	CIV ¹ reforzado con resina	Jeringa QuickMix	•	•	•	•	•	•	•	•	•	•	•	•	•	•	•	•	•	•	•	•
62	Meron	CIV ¹	Cápsula	•	•	• ³	•	•	•	•	•	•	•	•	•	•	•	•	•	•	•	•	•
62	Meron	CIV ¹	Mezcla manual	•	•	•	•	•	•	•	•	•	•	•	•	•	•	•	•	•	•	•	•
62	Aqua Meron	CIV ¹	Mezcla manual	•	•	•	•	•	•	•	•	•	•	•	•	•	•	•	•	•	•	•	•
63	Quick Up	Composite	Jeringa QuickMix																				
66	Reblida DC	Composite	QuickMix / cartucho																				
67	Grandio Core Dual Cure	Composite	Jeringa QuickMix																				

¹ Cemento de fijación de ionómero de vidrio

² Cerámica de silicato, de dióxido de zirconio, de óxido de aluminio

³ También sobre pilares de implantes

⁴ elementos de anclajes telescopícos, de bola y de Locator® así como otros elementos de apoyo

Locator® no es una marca registrada de la casa VOCO GmbH.

Bifix® SE

Sistema de fijación de autograbado y de curado dual a base de composite



Indicaciones

Fijación definitiva de inlays, onlays, coronas, puentes (no puentes de Maryland) de cerámica, dióxido de zirconio, composites y metal

Fijación definitiva de postes de metal, cerámica, dióxido de zirconio y reforzados con fibras

Ventajas

- Adhesión segura al diente y restauración
- Elaboración rápida: no se requiere ningún grabado ni adhesivo
- Olor neutro
- Fácil manipulación
- De larga duración
- Simple remoción de excedentes
- Mínimo grosor de película de 10 µm para un ajuste exacto sin incrementos de la mordida
- Sirve también para cerámica de dióxido de zirconio
- Cánulas de mezcla endodónticas en cada envase para una aplicación muy precisa en el conducto radicular

Aplicación



1 - 2 seg.



180 - 240 seg.



Simple remoción de excedentes en la fase de gel.

Solamente un corto tiempo de fotopolimerización de 1 - 2 segundos por superficie. A continuación, se puede eliminar simplemente el excedente de forma de gel con un escarificador o algo parecido.



REF 1784	Set jeringa QuickMix 3 × 5 grs. (universal, transparente, blanco-opaco), accesorios
REF 1785	Jeringa QuickMix 5 grs. universal, accesorios
REF 1786	Jeringa QuickMix 5 grs. transparente, accesorios
REF 1787	Jeringa QuickMix 5 grs. blanco-opaco, accesorios
REF 2194	Puntas de mezcla tipo 14, 50 u.
REF 2195	Puntas de mezcla tipo 15 (con puntas intrabucales tipo 1), 50 u.

Material de CAD / CAM

Materiales de cementado

Reconstrucción de muñones

Materiales provisionales

Materiales de rebase

Materiales de impresión

Reparación

Bifix® QM

Sistema universal para fijaciones a base de composite de curado dual



También para la fijación de dióxido de zirconio



20 sec
light-curing

DC
dual-curing

auto
mix

3
shades

Indicaciones

Fijación adhesiva de inlays, onlays, veneers, coronas, coronas parciales, puentes, pernos radiculares y puentes adhesivos (Maryland)

Ventajas

- Apropriado para todos los materiales (metales, inlays de composite y cerámica, también dióxido de zirconio)
- Mezcla sin errores y sin burbujas
- Aplicación directa
- Adhesión excelente a dentina, esmalte, metal
- Ceramic Bond especial para una adhesión extrema a cerámica
- Radiopaco
- Tres colores alternativos
- Todo en un set

REF 1217	Set jeringa QuickMix 10 grs. U (universal), Futurabond DC frasco 4 ml líquido 1 y 2, Ceramic Bond frasco 5 ml, accesorios
REF 1218	Jeringa QuickMix 10 grs. universal, accesorios
REF 1219	Jeringa QuickMix 10 grs. transparente, accesorios
REF 1759	Jeringa QuickMix 10 grs. blanco-opaco, accesorios
REF 2261	Dispenser – QuickMix

Para más accesorios - vea págs. 89/90

Bifix® Hybrid Abutment

Composite de fijación universal y de curado dual para la aplicación intraoral y extraoral

Con tonos altamente opacos



DC
dual-curing

auto
mix

3
shades

Indicaciones

Fijación intraoral y extraoral duradera de superestructuras (incl. mesoestructuras) de metal, cerámica, dióxido de zirconio y polímero (composite, cerámica híbrida o PMMA)

Para la aplicación sobre

- bases adhesivas/de titanio confeccionadas (solo extraoral)
- pilares individuales de titanio y de dióxido de zirconio (intra- y extraoral), así como
- sobre la sustancia dental dura

Ventajas

- Todo en uno – fijación permanente de todos los materiales dentales convencionales
- La más alta flexibilidad – aplicación intraoral en la clínica y extraoral en el laboratorio
- Altamente estético – el perfecto enmascaramiento de superficies oscuras mediante los tonos opacos
- Con las pastas Try-In – simulación de colores precisa para pilares híbridos, coronas con pilar y tratamiento coronal

REF 2410	Implant Set – jeringa QuickMix 10 grs. (universal HO), jeringa Try-In 2,5 grs., Ceramic Bond frasco 5 ml, Futurabond U SingleDose 5 u., accesorios
REF 2411	Jeringa QuickMix 10 grs. (universal HO), jeringa Try-In 2,5 grs., accesorios
REF 2412	Jeringa QuickMix 10 grs. (blanco HO), jeringa Try-In 2,5 grs., accesorios
REF 2413	Jeringa QuickMix 10 grs. (translúcido), jeringa Try-In 2,5 grs., accesorios
REF 2261	Dispenser – QuickMix

Para más accesorios - vea págs. 89/90

Ceramic Bond

Agente adhesivo para cerámica – también dióxido de zirconio – y composite

También para la fijación de dióxido de zirconio

Indicaciones

Ceramic Bond se emplea como adhesivo para una unión óptima y química entre restauraciones indirectas de cerámicas de silicato, de óxido de aluminio, de dióxido de zirconio, metal o de composite, como también postes radiculares de Composite reforzados con fibra por un lado y por el otro de composite de fijación basado en metacrilatos.

Ventajas

- Crea unas óptimas condiciones para una unión duradera entre restauración indirecta y composite de fijación
- No se requiere ningún mezclado

En la *SingleDose* práctica

- Fácil, rápido e higiénico de aplicar
- No se requieren ningunos dispositivos adicionales
- Ningún derrame en cualquier posición



REF 1106 Frasco 5 ml
REF 1107 *SingleDose* 50 u., accesorios

Meron Plus QM

Cemento de ionómero de vidrio de fijaciones reforzado con resina



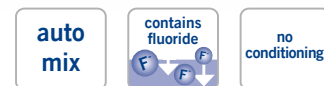
Indicaciones

Cementación de

- inlays, onlays, coronas y puentes metálicas
- inlays, onlays, coronas y puentes de cerámica altamente resistentes (p.ej. de base de dióxido de zirconio o disilicatos de litio, etc.)
- postes metálicos, cerámicos y reforzados de fibras de vidrio
- medios y bandas de ortodoncia

Ventajas

- Excelente adhesión a la estructura dental
- Sellado marginal exacto
- Resistente ante humedad y ácidos
- Autoadhesivo: adhesión segura y rápida sin agente de preparación (Primer) o Conditioner
- Remoción de excedentes sin tiempo de espera por la fotopolimerización a corto plazo opcional
- Jeringa QuickMix para una aplicación óptima y una proporción de mezcla segura



REF 1727 Jeringa QuickMix 8.5 grs., accesorios
REF 1728 Jeringa QuickMix 3 x 8.5 grs., accesorios
REF 2261 Dispenser – QuickMix
REF 2189 Puntas de mezcla tipo 10, 50 u.

Meron (Cápsula de aplicación)

Cemento de fijación de ionómero de vidrio radiopaco



REF 1242	Cápsula de aplicación 50 u.
REF 1243	Cápsula de aplicación 150 u.
REF 2331	Applicator – AC tipo 1

Material de CAD / CAM

Materiales de cementado

Reconstrucción de muñones

Materiales provisionales

Materiales de rebase

Materiales de impresión

Reparación

Indicaciones

- Fijación de
- coronas, puentes, inlays y onlays a base de metal
 - coronas y puentes íntegramente de cerámica muy resistentes
 - coronas y puentes íntegramente de cerámica muy resistentes a base de metal sobre pilares de implantes
 - Fijación de postes radiculares metálicos o reconstrucciones indirectas de muñón con postes metálicos
 - Fijación de coronas de acero confeccionadas
 - Fijación de bandas de ortodoncia

Ventajas

- Alta cantidad extraíble por cápsula – también para restauraciones grandes
- Muy buen fluido
- Estable
- Bajo grosor de película
- Alta translucidez para un resultado estético
- Simple remoción de excedentes
- Liberación continua de fluoruro
- No se conocen ningunas sensibilidades postoperatorias

Meron

Cemento de ionómero de vidrio para fijaciones



REF 1086	Set polvo / líquido (35 grs. / 15 ml)
REF 1090	Set mini polvo / líquido (15 grs. / 7 ml)

Indicaciones

Cementado de coronas, puentes, inlays, onlays, pins, postes y bandas de ortodoncia

Ventajas

- Baja solubilidad en la boca
- Baja acidez
- Biocompatibilidad
- Simple de usar

Aqua Meron

Cemento de ionómero de vidrio para fijaciones, miscible con agua



REF 1172	Polvo 35 grs. con frasco dosificador
----------	--------------------------------------

Indicaciones

Cementado de coronas, puentes, inlays, onlays, pins, postes y bandas de ortodoncia

Ventajas

- Buena fluidez
- Baja solubilidad en la boca
- Baja acidificación
- Alta biocompatibilidad

Quick Up®

Material de fijación de autocurado para fijaciones y piezas secundarias en prótesis



Indicaciones

Composite del color de la gingiva para pegar anclajes (attachments) como retenedores de bola, Locator® y retenedores telescópicos en prótesis con base acrílica

Refijación de elementos secundarios en prótesis con base acrílica, como p. ej. sujeciones de barras

Ventajas

- Muy simple aplicación en el sillón
- Altos valores de estabilidad
- Set completo para el uso inmediato inclusive material de control y bloqueo para estructuras primarias que deben ser protegidas, como p. ej. implantes
- Combinación ideal de materiales de fijación de curado dual y material de corrección fotopolimerizable

Locator® no es una marca registrada de la casa VOCO GmbH.



REF 1625	Set jeringa QuickMix 7,5 grs., Quick Up LC jeringa 2 grs., adhesivo frasco 4 ml, Fit Test C&B jeringa QuickMix 5 ml, accesorios
REF 1626	Jeringa QuickMix 7,5 grs., accesorios
REF 1627	Quick Up LC jeringa 2 grs., accesorios
REF 1628	Adhesivo frasco 4 ml, accesorios
REF 2261	Dispenser – QuickMix
REF 2189	Puntas de mezcla tipo 10, 50 u.
REF 2144	Cánulas de aplicación tipo 44, 100 u.
REF 2247	Single Tim, pincel de aplicación, 100 u.
REF 2315	Paletas de mezcla, 20 u.

BrackFix®

Sistema de fijación para brackets, fotopolimerizable

Fluorescente

Indicaciones

Fijación directa de brackets ortodónticos de metal y cerámica

Ventajas

- Óptima consistencia del adhesivo: posicionado estable del bracket en el diente
- Fijación segura de brackets de metal o cerámica
- Fotopolimerizable: tiempo de manipulación largo
- Resistente inmediatamente después de la polimerización
- Fluorescente: permite una retirada rápida y suave de residuos del adhesivo después de la retirada de brackets



REF 1205	Set adhesivo jeringa 2 x 4 grs., Primer frasco 6 ml, accesorios
REF 1206	Set SE adhesivo jeringa 2 x 4 grs., Primer SE SingleDose 40 u., accesorios
REF 1207	Adhesivo jeringa 2 x 4 grs.
REF 1208	Primer frasco 6 ml
REF 1209	Primer SE SingleDose 50 u., accesorios
REF 2247	Single Tim, pincel de aplicación, 100 u.
REF 2315	Paletas de mezcla, 20 u.

Rebilda® Post

Poste radicular de composite reforzado con fibra de vidrio



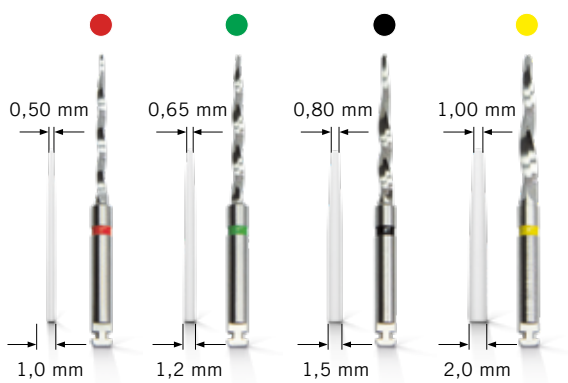
Indicaciones

En casos de sustancia dentaria insuficiente, soporte del muñón en la reconstrucción postendodóntica para el posterior apoyo y fijación de restauraciones coronarias

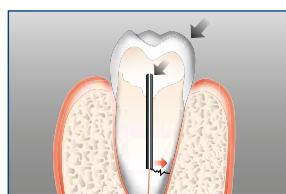
Ventajas

- Comportamiento elástico similar al diente, alta resistencia a la flexión
- Alta radiopacidad (350 %Al)
- Forma anatómica
- Fijación adhesiva
- Revisión posible
- Todos los materiales en el set están adaptados uno al otro
- Colocación del poste y reconstrucción de muñón en un sólo paso
- **Futurabond® DC · Futurabond® U**
 - autocurado seguro
 - alta adhesión sin grabado independiente
- **Rebilda® DC**
 - apropiado para la fijación de postes
 - tallado como dentina, muy buenas propiedades físicas
 - bajo tiempo de fraguado

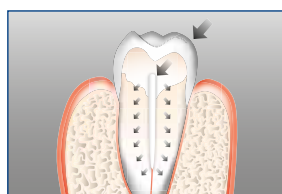
REF 1770	Set 5 poste de (ø 1,2 mm, ø 1,5 mm, ø 2,0 mm), 1 fresa piloto de (ø 1,2 mm, ø 1,5 mm, ø 2,0 mm)
REF 1771	Set 5 poste de (ø 1,2 mm, ø 1,5 mm, ø 2,0 mm), 1 fresa piloto de (ø 1,2 mm, ø 1,5 mm, ø 2,0 mm), Ceramic Bond frasco 5 ml, Futurabond DC <i>SingleDose</i> 15 u., Rebilda DC jeringa QuickMix 10 grs. dentina, accesorios
REF 1782	Set II 5 poste de (ø 1,0 mm, ø 1,2 mm, ø 1,5 mm, ø 2,0 mm), 1 fresa piloto de (ø 1,0 mm, ø 1,2 mm, ø 1,5 mm, ø 2,0 mm), Ceramic Bond frasco 5 ml, Futurabond U <i>SingleDose</i> 20 u., Rebilda DC jeringa QuickMix 10 grs. dentina, accesorios
REF 1775	Poste 10 (ø 1,0 mm), 5 u.
REF 1772	Poste 12 (ø 1,2 mm), 5 u.
REF 1773	Poste 15 (ø 1,5 mm), 5 u.
REF 1774	Poste 20 (ø 2,0 mm), 5 u.
REF 1780	Fresa 10 (ø 1,0 mm), 1 u.
REF 1777	Fresa 12 (ø 1,2 mm), 1 u.
REF 1778	Fresa 15 (ø 1,5 mm), 1 u.
REF 1779	Fresa 20 (ø 2,0 mm), 1 u.



Las ilustraciones de los postes / fresas no son el tamaño original.



Poste de metal – fractura radicular



Rebilda Post – módulo de elasticidad parecido al de la dentina

Material de CAD / CAM

Materiales de cementado

Reconstrucción de muñones

Materiales provisionales

Materiales de rebase

Materiales de impresión

Reparación

Rebilda® Post GT

Poste radicular de composite reforzado con fibras de vidrio, agrupado



Indicaciones

Piezas dentales sometidas a tratamiento endodóntico con restauraciones de poste radicular / reconstrucción de muñón

Ventajas

- Restauración óptima de conductos radiculares preparados con procedimientos mecánicos
- Aplicación muy sencilla
- Ahorro de tiempo y máxima conservación de la sustancia dentaria, dado que puede prescindirse de una preparación del lecho del poste y, por tanto, el debilitamiento del diente es menor que con los postes convencionales
- Óptima adaptación a morfologías y geometrías todos del conducto
- Todos los materiales en el set están adaptados entre sí
- **Futurabond® U**
 - autocurado seguro
 - alta adhesión sin grabado independiente
- **Rebilda® DC**
 - apropiado para la fijación de postes
 - tallado como dentina, muy buenas propiedades físicas
 - bajo tiempo de fraguado

REF 1972	Set 5 poste de (~ ø 0,8 mm, ~ ø 1,0 mm, ~ ø 1,2 mm, ~ ø 1,4 mm), Ceramic Bond frasco 5 ml, Futurabond U SingleDose 20 u., Rebilda DC jeringa QuickMix 10 grs. dentina, accesorios
REF 1973	Poste 4 (~ ø 0,8 mm), 5 u.
REF 1974	Poste 6 (~ ø 1,0 mm), 5 u.
REF 1975	Poste 9 (~ ø 1,2 mm), 5 u.
REF 1976	Poste 12 (~ ø 1,4 mm), 5 u.

Aplicación

Número de los postes individuales: 4, 6, 9, 12 (mm): 0,8, 1,0, 1,2, 1,4

Recortar después de la polimerización

40 sec.

Material de CAD / CAM

Materiales de cementado

Reconstrucción de muñones

Materiales provisionales

Materiales de rebase

Materiales de impresión

Reparación

Rebilda® DC

Sistema de fijación para reconstrucción de muñones y poste radicular fluido y de curado dual



70 % w/w	250% radiopacity	40 sec light-curing	DC dual-curing
----------	------------------	---------------------	----------------

Indicaciones

Reconstrucción adhesiva de muñones sobre dientes vitales y no vitales
Fijación de postes radiculares de composite reforzados con fibras

Ventajas

- Fotopolimerizable para una aplicación más rápida
- Elaboración segura por un curado químico adicional
- Disponible en jeringas QuickMix de 10 grs. y cartuchos de 50 grs.
- En tres colores: *azul* para la fácil identificación de los márgenes de la preparación, *dentina* para situaciones estéticas, *blanco* como un contraste estético a la dentina
- Ahorro de material por mezcladores optimizados
- Desarrolla poco calor aún en colocaciones en bloque
- Fluido – ya no hay que condensar
- Alta adhesión por el sistema de bonding
- Uso confortable por las puntas intrabucales

REF 1395	Set cartucho 50 grs. dentina, Futurabond DC frasco 4 ml líquido 1 y 2, Dispensador tipo 3, accesorios
REF 1396	Cartucho 50 grs. dentina, accesorios
REF 1397	Cartucho 50 grs. azul, accesorios
REF 1398	Cartucho 50 grs. blanco, accesorios
REF 1402	Set jeringa QuickMix 10 grs. dentina, Futurabond DC frasco 4 ml líquido 1 y 2, accesorios
REF 1403	Jeringa QuickMix 10 grs. dentina, accesorios
REF 1404	Jeringa QuickMix 10 grs. azul, accesorios
REF 1405	Jeringa QuickMix 10 grs. blanco, accesorios
REF 2259	Dispensador – tipo 3
REF 2261	Dispenser – QuickMix
REF 2191	Puntas de mezcla tipo 11 para jeringa QuickMix, 50 u.
REF 2139	Puntas intrabucales tipo 1 para jeringa QuickMix, 50 u., para el uso en el conducto radicular en cuanto
REF 2142	Puntas intrabucales tipo 4 para jeringa QuickMix, 50 u.
REF 2192	Puntas de mezcla tipo 12 para cartucho, 50 u.
REF 2141	Puntas intrabucales tipo 3 para cartucho, 50 u.
REF 2199	Puntas de mezcla tipo 19 para cartucho, doblegable, 30 u.

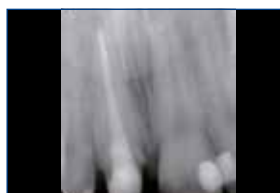
Caso clínico



Diente 11 susceptible de tratamiento



Entrada del conducto con obturación radicular



Obturación radicular sellada en los bordes hasta el ápice



Rebilda Post aplicado en el conducto radicular



Reconstrucción preparada: lista para la impresión

Fuente: Dr. Walter Denner, Fulda / Alemania

Material de CAD / CAM

Materiales de cementado

Reconstrucción de muñones

Materiales provisionales

Materiales de rebase

Materiales de impresión

Reparación

Grandio® Core Dual Cure

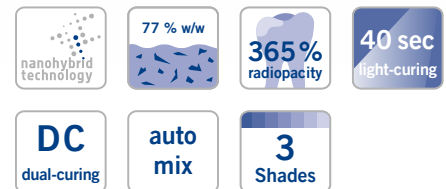
Material de reconstrucción de muñones nano-híbrido, fluido y de curado dual

Indicaciones

Reconstrucción de muñones tanto de dientes vitales así como no vitales
Fijación de postes radiculares

Ventajas

- Excelentes propiedades físicas para reconstrucciones de muñones duraderas
- Parte de relleno del 77 % en peso
- Tecnología nano-híbrida
- En 3 colores: dentina, azul y blanco
- Jeringa QuickMix para una aplicación óptima y una proporción de mezcla segura
- Fluido
- Con puntas de aplicación del tipo 4 para una aplicación confortable



REF 1910	Jeringa QuickMix 10 grs. dentina, accesorios
REF 1911	Jeringa QuickMix 10 grs. azul, accesorios
REF 1912	Jeringa QuickMix 10 grs. blanco, accesorios
REF 2261	Dispenser – QuickMix
REF 2191	Puntas de mezcla tipo 11 para jeringa QuickMix, 50 u.
REF 2142	Puntas intrabucales tipo 4 para jeringa QuickMix, 50 u.

Caso clínico



Alta pérdida de la sustancia en el área de los dientes anteriores después de la excavación



Situación después de la reconstrucción con Grandio Core Dual Cure, lista para la impresión



Restauración definitiva

Fuente: Dr. Walter Denner, Fulda / Alemania

Structur 3

Composite de autocurado para la fabricación de coronas y puentes provisionales

¡BRILLO SIN PULIDO!



nanohybrid technology

SC self-curing

auto mix

no polishing

temporary

6 Shades

Indicaciones

Elaboración de coronas provisionales, puentes, inlays, onlays, coronas parciales, veneers y prótesis de espigas provisionales

Elaboración de prótesis provisionales de larga duración

Rebase de coronas provisionales prefabricadas de composite, policarbonato o metal

Ventajas

- **Elaboración**
 - rápido, sencillo y seguro gracias al sistema de cartuchos 1:1
 - fraguado rápido
 - sencilla retirada del diente preparado gracias a la fase elástica
 - brillo sin pulido – solo es necesario eliminar la capa de inhibición
- **Estética**
 - brillo natural y fluorescencia
 - disponible en seis colores
- **Durabilidad**
 - gran resistencia a la compresiva y a las fracturas
 - superficie lisa que evita la decoloración

REF 2500	Set cartucho 50 ml A2, dispensador tipo 2, accesorios	
REF 2158	Dispensador – tipo 2	
REF 2261	Dispenser – QuickMix	
REF 2185	Puntas de mezcla tipo 6 para cartucho, 50 u.	
REF 2189	Puntas de mezcla tipo 10 para jeringa QuickMix, 50 u.	
Color	Cartucho 50 ml, puntas de mezcla tipo 6	Cartucho 5 x 50 ml, puntas de mezcla tipo 6
A1	REF 2503	–
A2	REF 2504	REF 2512
A3	REF 2505	REF 2513
A3.5	REF 2506	–
B1	REF 2507	–
BL	REF 2510	–
Color	Jeringa QuickMix 5 ml, puntas de mezcla tipo 10	
A1	REF 2515	
A2	REF 2516	
A3	REF 2517	

Caso clínico



Situación inicial



Muñones dentales preparados



Puente provisional ya finalizado



Resultado grato

Fuente: Dr. Walter Denner, Fulda / Alemania

Material de CAD / CAM

Materiales de cementado

Reconstrucción de muñones

Materiales provisionales

Materiales de rebase

Materiales de impresión

Reparación

Structur 2

Composite de autocurado para la fabricación de coronas y puentes provisionales



Indicaciones

Fabricación de coronas, puentes, inlays, onlays provisionales y estéticos

Ventajas

- Pasos de elaboración simples y rápidos
- Menos de 1 minuto de tiempo de endurecimiento en la boca
- Fácil de modelar y pulir
- Disponible en 7 colores para otorgar estética natural
- Provisionales de larga duración
- Alta estabilidad del color y la forma
- Especialmente económico por una baja pérdida de material
- Fluorescencia natural

Caso clínico



Vista de cerca



Vista detallada del wax-up (encerado)



Vista de cerca del tratamiento provisional con Structur 2

Fuente: Irfêo Saraiva de Camargo, Santo Agostinho / Brasil



Estética insatisfactoria debido a la falta de incisivos, a la tendencia mesial y al triángulo negro entre los incisivos



Dientes preparados y con el eje corregido



Restauración con un provisional de Structur 2. Clara mejoría de la estética gracias al provisional

Fuente: Dr. Wentaschek, Universidad Johannes Gutenberg de Maguncia / Alemania



REF 1478	Set cartucho 75 grs. A3, dispensador tipo 2, accesorios
REF 1499	Set cartucho 75 grs. A2, dispensador tipo 2, accesorios
REF 2158	Dispensador – tipo 2
REF 2261	Dispenser – QuickMix
REF 2185	Puntas de mezcla tipo 6 para cartucho, 50 u.
REF 2189	Puntas de mezcla tipo 10 para jeringa QuickMix, 50 u.

Color	Cartucho 75 grs., puntas de mezcla tipo 6	Cartucho 5 x 75 grs., puntas de mezcla tipo 6
A1	REF 1479	–
A2	REF 1480	REF 1492
A3	REF 1481	REF 1491
A3.5	REF 1490	–
B1	REF 1482	–
C2	REF 1486	–
BL	REF 1485	–

Color	Jeringa QuickMix 8 grs., puntas de mezcla tipo 10
A1	REF 1309
A2	REF 1310
A3	REF 1311
B1	REF 1312

Structur Premium

Material de composite de alta estética para la fabricación de coronas y puentes provisionales



Indicaciones

Producción de coronas, puentes, inlays y onlays provisionales

Ventajas

- Una estética como cerámica
- Alta estabilidad en forma y color
- Fluorescencia natural
- Brillo espléndido
- Duro como esmalte
- Resistencia a la fractura extremadamente alta
- Manejo perfecto
- Elaboración racional por el fácil tallado y pulido
- El provisional puede ser usado a largo plazo
- Especialmente económico por una baja pérdida de material



REF 1719	Cartucho 5 x 75 grs. A3, accesorios
REF 2158	Dispensador – tipo 2
REF 2185	Puntas de mezcla tipo 6 para cartucho, 50 u.
	Cartucho 75 grs., puntas de mezcla tipo 6
Color	
A1	REF 1712
A2	REF 1713
A3	REF 1714
A3.5	REF 1717
B1	REF 1718
BL	REF 1716

Set de restauración provisional

Material para la fabricación de piezas protésicas dentales provisionales, materiales de obturación para restauraciones temporales y cemento de fijación provisional



Indicaciones

Para más detalles, vean las indicaciones en las páginas de los productos Structur 3, Provicol QM y Clip Flow

Ventajas

- Prótesis provisional con brillo y sin pulido
- Restauraciones provisionales fotopolimerizables de cavidades de inlays / onlays, resistentes y resistente a saliva
- Fijación provisional sin eugenol
- Con hidróxido de calcio que es conocido por su efecto bacteriostático

REF 2502	Structur 3 cartucho 50 ml A3, Provicol QM jeringa QuickMix 5 ml, Clip Flow syringe 2 x 1,8 grs.
----------	---

Provicol® QM Aesthetic

Cemento de fijación provisional y translúcido con hidróxido de calcio, sin eugenol

Indicaciones

Fijación provisional de inlays, onlays, coronas, coronas parciales / veneers y puentes

Obtención temporal de cavidades pequeñas de una superficie

Ventajas

- Altamente estético, semejanza al esmalte dental
- Inserción precisa debido al grosor de la película muy fina
- Fluidez óptima para una fácil cementación
- Para más ventajas, vea Provicol QM Plus

Caso clínico



Fácil remoción de material excedente



Resultado atractivo con coronas ZrO²

Fuente: Hamilton Renato Pereira Lima, Santos, São Paulo / Brasil



SC
self-curing

auto
mix

temporary

contains
Ca(OH)₂

REF 1108	Jeringa QuickMix 5 ml, accesorios
REF 1109	Set II jeringa QuickMix 3 x 5 ml (1 x Provicol QM, 1 x Provicol QM Plus, 1 x Provicol QM Aesthetic), accesorios
REF 2261	Dispenser – QuickMix
REF 2189	Puntas de mezcla tipo 10, 50 u.

Provicol® QM Plus

Cemento provisional para fijaciones libre de eugenol con hidróxido de calcio



Indicaciones

Fijación provisional de inlays, onlays, coronas, coronas parciales y puentes

Obtención temporal de cavidades pequeñas de una superficie

Ventajas

- Alta estabilidad para más retención y soporte seguro
- Elástico por la segura adhesión del provisional

- Alta radiopacidad
- Con hidróxido de calcio que es conocido por su efecto bacteriostático y por la formación de dentina terciaria
- Bajo potencial alérgico, ya que no contiene eugenol
- Ideal antes de la fijación con cementos de composite, ya que ninguna inhibición de la reacción de curado de materiales de obturación o fijación a base de resina



SC
self-curing

auto
mix

temporary

contains
Ca(OH)₂

REF 1098	Jeringa QuickMix 5 ml, accesorios
REF 1099	Set jeringa QuickMix 3 x 5 ml (2 x Provicol QM, 1 x Provicol QM Plus), accesorios
REF 2261	Dispenser – QuickMix
REF 2189	Puntas de mezcla tipo 10, 50 u.

Provicol® · Provicol® QM

Cemento provisional para fijaciones libre de eugenol con hidróxido de calcio

Indicaciones

Fijación provisional de inlays, onlays, coronas, coronas parciales y puentes
Obturación temporal de cavidades pequeñas de una superficie

Ventajas

- Elástico por la segura adhesión del provisional
- Con hidróxido de calcio que es conocido por su efecto bacteriostático y por la formación de dentina terciaria
- Ideal antes de la fijación con cementos de composite, ya que ninguna inhibición de la reacción de curado de materiales de obturación o fijación a base de resina



REF 1075	Tubo 2 × 25 grs. (base / catalizador)
REF 1078	Tubo 10 × 25 grs. (base / catalizador)
REF 1074	Jeringa QuickMix 5 ml, accesorios
REF 2261	Dispenser – QuickMix
REF 2189	Puntas de mezcla tipo 10, 50 u.

Provicol® C

El probado Provicol en versión cartuchos

Indicaciones

Fijación provisional de inlays, onlays, coronas, coronas parciales y puentes
Obturación temporal de cavidades pequeñas de una superficie

Ventajas

- Elástico por la segura adhesión del provisional
- Con hidróxido de calcio que es conocido por su efecto bacteriostático y por la formación de dentina terciaria
- Bajo potencial alérgico, ya que no contiene eugenol
- Ideal antes de la fijación con cementos de composite, ya que ninguna inhibición de la reacción de curado de materiales de obturación o fijación a base de resina



REF 1076	Cartucho 2 × 65 grs., accesorios
REF 2158	Dispenser – tipo 2
REF 2185	Puntas de mezcla tipo 6, 50 u.

Bifix® Temp

Material para fijaciones provisional y de curado dual a base de composite

Indicaciones

Fijación temporal de restauraciones provisionales

Ventajas

- Color translúcido y similar al diente para tratamientos estéticos
- De curado dual – tiempos de fraguado flexibles por el uso de una lámpara de polimerización
- Sencilla remoción de excedentes – corta exposición de luz y el excedente puede ser removido en una pieza



REF 1055	Jeringa QuickMix 5 ml universal, accesorios
REF 2261	Dispenser – QuickMix
REF 2188	Puntas de mezcla tipo 9, 50 u.



Clip · Clip F

Material de restauración fotopolimerizable para tratamientos provisionales



Indicaciones

Obturaciones provisionales
Sellado temporal de cavidades especialmente en la técnica inlay / onlay

Caso clínico



Pilar con acceso abierto



Sellado del acceso con Clip



Sellado listo después de la fotopolimerización

Fuente: Dr. Marcelo Balsamo, São Paulo / Brasil

Ventajas

- Fácil de colocar – fácil de retirar en una pieza
- Se mantienen los márgenes de la preparación
- Ahorra tiempo por fotopolimerización
- Resistente e impermeable a la saliva
- Sirve especialmente para la técnica inlay / onlay
- Clip F – adicionalmente con liberación de fluoruro



Clip

REF 1284 Jeringa 2 × 4 grs.
REF 1285 Jeringa 3 × 4 grs.
REF 1287 Caps 25 × 0,25 grs.
REF 9301 Dispenser – Caps

Clip F (con fluoruro)

REF 1289 Jeringa 2 × 4 grs.
REF 1283 Jeringa 3 × 4 grs.

Clip Flow

Material de obturación fluido y fotopolimerizable para restauraciones provisionales

Indicaciones

Tratamiento provisional de cavidades de inlays / onlays
Sellado de las aperturas de tornillos de implantes
Material de rebase para coronas y puentes provisionales
Material de bloqueo para zonas retentivas en la arcada, p. ej. antes de la toma de impresión
Cubrimiento del margen gingival
Fijación de matrices plásticas durante la aplicación de la obturación
Obturaciones temporales de cavidades y sellado de accesos del conducto radicular

Ventajas

- Fácil de colocar – fácil de retirar en una pieza
- Se mantienen los márgenes de la preparación
- Resistente e impermeable a la saliva
- No pegajoso
- Ahorra tiempo por la fotopolimerización
- Elástico
- Fluido



REF 1282 Jeringa 2 × 1,8 grs., accesorios
REF 2148 Cánulas de aplicación tipo 46, 100 u.

Ufi Gel® hard C · Ufi Gel® hard

Material duro para rebases en la clínica



Indicaciones

Rebases sólidos y duraderos para la restauración de prótesis totales o parciales
Alargamiento de los bordes de la prótesis

SC
self-curing

auto mix

Ventajas

- Rebase completo y duro en una sólo sesión
- Sin metilmetacrilato
- Sabor y olor neutros
- No desarrolla calor en la boca
- Estable en color
- Tan fácil como tomar una impresión
- Estético, buena compatibilidad y alta comodidad
- Superficie lisa
- Capas nuevas pueden ser añadidas a cualquier hora

Ufi Gel® hard C	
REF 2215	Set cartucho 80 grs., adhesivo frasco 10 ml, accesorios
REF 2218	Set + Dispensador cartucho 80 grs., adhesivo frasco 10 ml, accesorios
REF 2216	Cartucho 80 grs., accesorios
REF 2217	Adhesivo frasco 10 ml
REF 2158	Dispensador – tipo 2
REF 2187	Puntas de mezcla tipo 8, 50 u.
Ufi Gel® hard	
REF 2210	Set polvo 60 grs., líquido frasco 40 ml, acondicionador frasco 20 ml, accesorios

Caso clínico



Material de CAD / CAM

Materiales de cementado

Reconstrucción de muñones

Materiales provisionales

Materiales de rebase

Materiales de impresión

Reparación

Ufi Gel® SC · Ufi Gel® P

Material de rebase permanentemente blando y de curado frío a base de silicona



Indicaciones

Rebases permanentes y blandos de prótesis totales y parciales

- para la eliminación de lugares de presión
- para el sellado de la línea A
- en caso de cresta blanda y dificultades de adhesión
- para el sellado de procesos alveolares agudos
- para el apoyo de la cicatrización en la implantología

Ventajas

- Silicona de rebase de excelente calidad
- Rebase completo en una sólo sesión en el consultorio
- Se mantiene permanentemente blando
- Adhesivo especial para extremar la adhesión de la silicona a la prótesis
- Biocompatible (sin metacrilatos)
- Sabor y olor neutros
- Estable en color y estético, con efecto de adaptación de color
- En laboratorio: menos pasos que con otros materiales de curado frío
- Para todas las prótesis a base de PMMA
- Fácil y rápida aplicación en caso de rebases directos e indirectos
- Excelente adaptación sobre detalles delicados para un asentamiento preciso de la prótesis
- Resistente contra limpiadores de prótesis convencionales

Caso clínico



COLOCAR LA PRÓTESIS Y MOVIMIENTOS EN LA MANDÍBULA



SC
self-curing

auto
mix

Ufi Gel® SC

- | | |
|----------|--|
| REF 2041 | Set cartucho 50 ml, adhesivo frasco 10 ml, glazing base 10 ml, glazing catalizador 10 ml, accesorios |
| REF 2040 | Cartucho 50 ml, accesorios |
| REF 2029 | Adhesivo frasco 10 ml |
| REF 2047 | Glazing frasco 2 x 10 ml (base / catalizador) |
| REF 2049 | Discos pulidores, 10 u. |
| REF 2158 | Dispensador - tipo 2 |
| REF 2187 | Puntas de mezcla tipo 8, 50 u. |

Ufi Gel® P

- | | |
|----------|--|
| REF 2070 | Set tubo base 50 ml, catalizador 50 ml, glazing base 10 ml, glazing catalizador 10 ml, adhesivo frasco 10 ml, accesorios |
| REF 2071 | Tubo 2 x 50 ml (base / catalizador) |
| REF 2076 | Adhesivo frasco 10 ml |
| REF 2309 | Pinceles desechables para portapincel dental, 100 u. |
| REF 2315 | Paletas de mezcla, 20 u. |
| REF 2338 | Portapincel para pinceles dentales desechables de VOCO y Micro Tim, 5 u. |

V-Posil® Putty Fast · Putty Soft Fast · Heavy Soft Fast · Mono Fast

Material de impresión de precisión, VPS



Indicaciones

V-Posil Putty Fast / Soft Fast se utiliza como material de soporte para

- técnica de corrección de la impresión (dos tiempos)
- técnica de sándwich (un tiempo)
- técnica de corrección de la impresión con aplicación de una lámina mantenedora de espacio
- o como material de impresión para el sellado periférico funcional

V-Posil Heavy Soft Fast como material de viscosidad alta, es adecuado para

- técnica de doble mezcla (un tiempo)
- técnica de corrección de la impresión (dos tiempos)
- impresiones funcionales

V-Posil Mono Fast se utiliza como material de impresión de viscosidad intermedia para cubetas o como material de impresión inyectable para

- sobreimpresiones para prótesis e implantes combinados (transmisión de postes de impresión y piezas primarias)
- impresiones funcionales
- técnica de coronas y puentes / y rehabilitación de incrustaciones
- impresiones de prótesis removibles
- impresiones para rebasados
- transferencia de pernos radiculares para la fabricación de superestructuras de muñones indirectas
- técnica Multi tray
- técnica de doble mezcla, de sándwich y técnica de corrección de impresiones con utilización de una lámina mantenedora de espacio

Ventajas

- Alta precisión – silicona muy hidrófila y reticulantes por adición para una buena humectación de las estructuras orales
- Confort de tratamiento – largos tiempos de elaboración y a la vez un corto tiempo de permanencia en boca*
- Una toma segura – la alta resistencia a la tracción permite la toma sin dañar las estructuras filigranas
- Prótesis perfecta – buena hidrofilia y la alta recuperación de la impresión fraguada hace que el vertido y, por lo tanto, la restauración sea perfecta

* V-Posil Putty Fast 380 ml: Tiempo de elaboración extraoral ≤ 01:30 minutos, tiempo de permanencia en boca ≥ 02:30 minutos

Impresión monofásica



Técnica de doble mezcla



Impresión de corrección



V-Posil Putty Fast	
REF 2561	Bote 2 × 450 ml, accesorios
REF 2562	Bote 8 × 450 ml, accesorios
REF 2564	Cartucho 2 × 380 ml
REF 2203	Puntas de mezcla tipo 30, 50 u.
V-Posil Putty Soft Fast	
REF 2579	Bote 2 × 450 ml, accesorios
V-Posil Heavy Soft Fast	
REF 2565	Cartucho 380 ml, accesorios
REF 2566	Cartucho 2 × 380 ml
REF 2567	Cartucho 2 × 50 ml, accesorios
REF 2568	Cartucho 10 × 50 ml
REF 2196	Puntas de mezcla tipo 16, 50 u.
REF 2203	Puntas de mezcla tipo 30, 50 u.
V-Posil Mono Fast	
REF 2569	Cartucho 380 ml, accesorios
REF 2570	Cartucho 2 × 380 ml
REF 2571	Cartucho 2 × 50 ml, accesorios
REF 2572	Cartucho 10 × 50 ml
REF 2196	Puntas de mezcla tipo 16, 50 u.
REF 2203	Puntas de mezcla tipo 30, 50 u.
REF 2133	Puntas intrabucales tipo 6, 50 u.

Material de CAD / CAM

Materiales de cementado

Reconstrucción de muñones

Materiales provisionales

Materiales de rebase

Materiales de impresión

Reparación

V-Posil® Light Fast · V-Posil® X-Light Fast

Material de impresión de precisión, VPS

Indicaciones

V-Posil Light Fast y V-Posil X-Light Fast como materiales de impresión inyectables, son adecuados para

- técnica de corrección de la impresión (dos tiempos)
- técnica de sándwich (un tiempo)
- técnica de corrección de la impresión con aplicación de una lámina mantenedora de espacio
- técnica de doble mezcla (un tiempo)
- impresiones para rebasados
- impresiones de prótesis removibles

Ventajas

- Alta precisión – silicona muy hidrófila y reticulantes por adición para una buena humectación de las estructuras orales
- Confort de tratamiento – largos tiempos de elaboración y a la vez un corto tiempo de permanencia en boca
- Una toma segura – la alta resistencia a la tracción permite la toma sin dañar las estructuras filigranas
- Prótesis perfecta – buena hidrofilia y la alta recuperación de la impresión fraguada hace que el vertido y, por lo tanto, la restauración sea perfecta

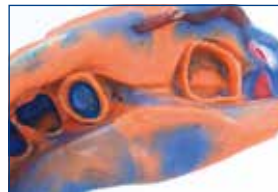
Caso clínico



Dientes preparados con hilos de retracción



Sobremoldeado de los dientes con V-Posil Light Fast



Impresión precisa con V-Posil Putty Fast y V-Posil Light Fast



Prótesis dental lista en el modelo



Resultado estético y natural

Fuente: Dr. Walter Denner, Fulda / Alemania



V-Posil Light Fast	
REF 2573	Cartucho 2 x 50 ml, accesorios
REF 2574	Cartucho 10 x 50 ml
REF 2186	Puntas de mezcla tipo 7, 50 u.
REF 2141	Puntas intrabucales tipo 3, 50 u.
V-Posil X-Light Fast	
REF 2575	Cartucho 2 x 50 ml, accesorios
REF 2186	Puntas de mezcla tipo 7, 50 u.
REF 2141	Puntas intrabucales tipo 3, 50 u.

Material de CAD / CAM

Materiales de cementado

Reconstrucción de muñones

Materiales provisionales

Materiales de rebase

Materiales de impresión

Reparación

Registrado® X-tra

Silicona reticulante por adición para el registro de la mordida, extra dura, de fraguado rápido



Indicaciones

Apropiado para registros de mordidas oclusales

Fijaciones en casos registros de arcos faciales

Para cierres de registros de espigas de apoyo

Ventajas

- Dureza final optimizada
- Permite una aplicación sin presión por tiempo
- Altas propiedades tixotrópicas
- Buenas propiedades de tallado
- Impresiones muy precisas
- Con puntas de mezcla económicas

SC
self-curing

auto
mix

Shore-A
90

REF 2035	Cartucho 2 x 50 ml, accesorios
REF 2036	Cartucho 8 x 50 ml, accesorios
REF 2158	Dispensador – tipo 2
REF 2196	Puntas de mezcla tipo 16, 50 u.
REF 2140	Puntas intrabucales tipo 2, 50 u.

Aplicación



Muy buena humectación superficial



Ninguna resistencia en la oclusión



El registro de la mordida puede ser recortado fácilmente con un escalpelo

Fit Test® C & B

Silicona reticulante por adición para el control de reconstrucciones protésicas



Indicaciones

Control de la precisión del ajuste, adaptación marginal, brechas marginales de:

- coronas completas y parciales así como puentes
- inlays / onlays
- reconstrucciones de postes colados / coronas de postes
- bases metálicas
- coronas y puentes apoyados a implantes
- anclajes (attachments) y otras piezas secundarias en prótesis

Ventajas

- Rápida ayuda diagnóstica en todas las restauraciones
- Jeringa QuickMix para manipulación simple – mezcla automática sin burbujas
- Aplicación directa
- Color óptimo para restauraciones metálicas y cerámicas
- Resultados rápidos por el corto tiempo de trabajo y endurecimiento

auto
mix

REF 2095	Jeringa QuickMix 5 ml, accesorios
REF 2261	Dispenser – QuickMix
REF 2188	Puntas de mezcla tipo 9, 50 u.
REF 2191	Puntas de mezcla tipo 11, solo con puntas intrabucales tipo 1, 50 u.
REF 2139	Puntas intrabucales tipo 1, 50 u.

VOCO Retraction Paste

Pasta con efecto astringente para una efectiva ampliación provisional y secado del surco



Indicaciones

Para la retracción provisional de la encía marginal y el secado del surco gingival en caso de un periodonto sano, por ejemplo antes de:

- Tomas de impresión analógicas o digitales
- Cementación de restauraciones provisionales y definitivas
- Elaboración de obturaciones de las clases II y V

Ventajas

- **Cánula fina con punta flexible** – aplicación fácil y precisa en el surco
- **“Viscosity Change” (cambio de viscosidad)** – la consistencia de la pasta varía durante la aplicación y la ampliación del surco
- **Buena visibilidad** – buen contraste con la gingiva
- **Limpio y ordenado** – eliminación fácil por simple enjuague

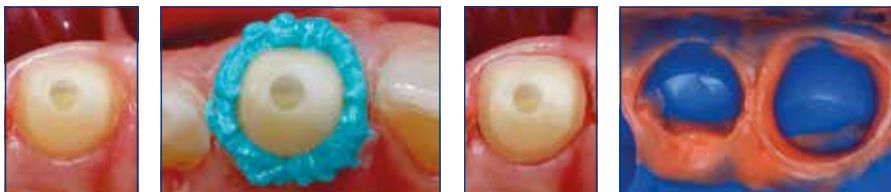
REF 1012	Caps 25 x 0,3 grs.
REF 1013	Caps 100 x 0,3 grs.
REF 9301	Dispenser – Caps



La pasta es fácil de aplicar y hace su trabajo de forma fiable en términos de secado y ampliación del surco. Incluso si tiene un surco sangrante, puede hacer una buena impresión. La VOCO Retraction Paste hace posible lo imposible.

Dr. Bogdan Bratu, Romania

Aplicación



Antes

VOCO Retraction Paste aplicada

Después

Toma de impresión precisa con V-Posil

Fuente: Prof. Dr. Jürgen Manhart, Múnich / Alemania

Individo® Lux

Cubetas de impresión individuales premodeladas, fotopolimerizables



3-5 min
light-curing

Indicaciones

Para la confección de cubetas individuales de planchas preformadas para maxilares superiores e inferiores

Ventajas

- En color azul transparente o azul opaco
- Permite un procedimiento económico y preciso
- Cubetas estables y resistentes
- Sabor agradable a menta
- Consistencia no pegajosa
- Fotopolimerizable con lámparas halógenas convencionales o lámparas ultravioletas

REF 2402	Maxilar superior 50 u. azul opaco
REF 2403	Maxilar inferior 50 u. azul opaco
REF 2408	Maxilar superior 50 u. azul transparente
REF 2409	Maxilar inferior 50 u. azul transparente

Profibase

Cubetas de impresión / placas de base rosadas premodeladas, fotopolimerizables



3-5 min
light-curing

Indicaciones

Bases en color de la gingiva para confeccionar dentaduras completas y parciales de cera

Para la confección de cubetas individuales de planchas preformadas para maxilares superiores e inferiores

Ventajas

- Color similar a la encía
- Simple y ahorra tiempo al ser modeladas a mano
- Estabilidad permanente y resistente a la compresión
- Sabor agradable a menta
- Consistencia no pegajosa
- Fotopolimerizable con lámparas halógenas convencionales o lámparas ultravioletas

REF 2111	Maxilar superior / maxilar inferior 2 x 25 u.
REF 2112	Maxilar superior 50 u.
REF 2113	Maxilar inferior 50 u.

LC Dam

Protección gingival fotopolimerizable

Indicaciones

Cubrimiento y protección de la encía y dientes vecinos durante la terapia de blanqueamiento en la odontología (office bleaching - blanqueamiento en el sillón)

Ventajas

- Protección gingival basada en composite de coloración azul
- Cubre óptimamente la gingiva hasta las pápilas interdetales sin que se derrame
- Ninguna carga de calor dolorosa durante la fotopolimerización
- No se desliza durante el tratamiento, a continuación fácil retirada en una sola pieza



REF 1655 Jeringa 2 grs., accesorios

Cimara®

Material para reparación de cerámica con composite fotopolimerizable

REPARACIONES
DE CERÁMICA SIN
ÁCIDO DIRECTAMENTE
EN LA BOCA

Indicaciones

Reparaciones intrabucales de defectos en restauraciones protésicas fijas con facetas de cerámica o composite con armazón de metal

Ventajas

- Reparaciones de cerámica sin ácido en una sola sesión
- Sin remoción o recementación de elementos protésicos
- Pasos de trabajo sencillos
- No se requieren dispositivos adicionales
- Adhesión permanente del composite a la porcelana
- Alta resistencia adhesiva al corte



REF 1196 Set silano adhesivo 8 x 0,3 ml, adhesivo frasco 4 ml, Opaker LC jeringa 1,2 grs., GrandioSO Caps 8 x 0,25 grs. (A1, 2 x A2, 2 x A3, A3.5, B2, GA3.25), accesorios

REF 1197 Silano adhesivo 4 x 0,3 ml, accesorios

REF 1198 Adhesivo frasco 4 ml

REF 1575 Opaker LC jeringa 1,2 grs., accesorios

REF 2147 Cánulas de aplicación tipo 45, 100 u.

REF 2309 Pinceles desechables para portapincel dental, 100 u.

REF 2315 Paletas de mezcla, 20 u.

REF 2338 Portapincel para pinceles dentales desechables de VOCO y Micro Tim, 5 u.



Aparatos · Varios

Avanzado. Eficiente. Práctico.

Y por supuesto, nada funciona sin las pequeñas ayudas prácticas en las clínicas – sean las cánulas de aplicación en los diversos tamaños, los aparatos grandes y pequeños para la aplicación y/o reelaboración de productos como también los preparados de limpieza o material de bloqueo.

VisCalor® Dispenser

Dispensador – calentador para Caps de composite

Ideal para el uso con
VisCalor bulk
(p. 33)

Indicaciones

Calentamiento y aplicación de composites altamente rellenos en Caps

Ventajas

- Manejo efectivo – calentamiento rápido y aplicación inmediata en un solo dispositivo
- Calentamiento homogéneo gracias a la tecnología de infrarrojo cercano
- Dos programas (VisCalor bulk y otros composites de VOCO)
- Diseño práctico y forma ideal para lograr cavidades molares
- Mejor adaptación del composite a las paredes cavitarias gracias a una consistencia más suave



REF 9143	Dispositivo de calentamiento
REF 9144	Accesorio intercambiable, 2 u.
REF 9145	Láminas protectoras, 100 u.

Caps Warmer

Dispositivo de calentamiento de Caps de composite

Indicaciones

Calentador para calentar Caps de composite

Ventajas

- Permite un calentamiento de Caps de composite
- El diseño específico de la bandeja para un cerramiento óptimo de las Caps de composite de VOCO garantiza un calentamiento homogéneo
- Aumento de la fluidez y adaptación de las propiedades de procesamiento del composite
- Calentamiento simultáneo de un dispensador con Cap y hasta cuatro Caps individuales; ideal para trabajar con varios colores
- 3 niveles de temperatura a elegir, en función de la situación clínica y la consistencia deseada



REF 9001	Dispositivo de calentamiento
----------	------------------------------

Celalux® 3

Lámpara de polimerización LED de alta potencia



REF 9090 Celalux 3 (pieza de mano, cargador, cable de red con adaptadores cambiables, 2 baterías de polímero de litio, guía de luz de 8 mm, protección antideslumbrante, instrucciones de manejo)

Accesorios

REF 9091 Guía de luz 8 mm, autoclavable
REF 9092 Batería
REF 9093 Protección antideslumbrante, 5 u.

Indicaciones

Curado de todos los materiales dentales fotopolimerizables; su polimerización se activa en un rango de longitud de onda de 450 - 480 nm

Ventajas

- La última tecnología LED con alta intensidad de luz (aprox. 1.300 mW / cm²)
- Rango de longitud de onda de 450 - 480 nm
- Diseño grácil y exquisito (pen-shaped), peso de la pieza de mano inclusive cargador y guía de luz – solamente 70 g
- Vibración al principio, después de 10 y 20 s para una orientación temporal
- Simple manipulación, inalámbrico
- Guía de luz de 8 mm autoclavable
- Utilizable continuamente por la batería de recambio incluida
- Fácil de cambiar la batería

Datos técnicos

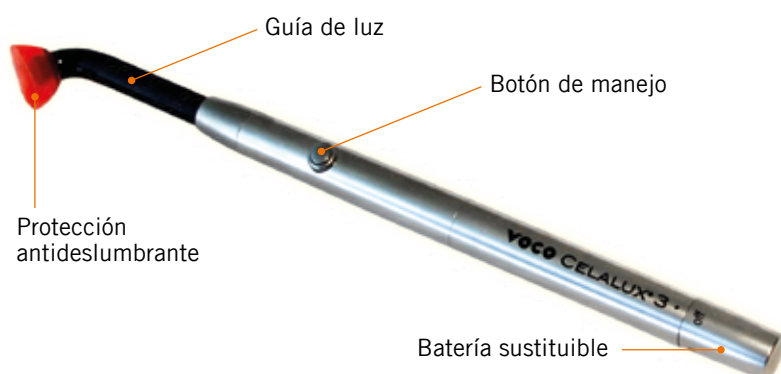
Rango de longitud de onda	450 - 480 nm
Potencia	1.300 mW / cm ²
Manipulación	Uso intermitente, 10 ciclos de 20 s con pausas de 3 min
Tiempo de funcionamiento con carga completa	> 45 ciclos de 20 s
Guía de luz	ø 8 mm
Batería	Polímero de litio, 270 mAh

Pieza de mano

Medida	ø 12,6 mm, Largo 210 mm
Peso	70 grs. (incl. batería y guía de luz)

Cargador

Medida	Largo 160 mm × Ancho 90 mm × Alto 35 mm
Peso	170 grs.
Radiómetro	Integrado; luz verde: potencia lumínica suficiente luz roja: potencia lumínica insuficiente
Tensión de red	100 – 240 V AC, 50 / 60 Hz
Alimentación de corriente	6 V DC / 1 A
Clasificación	Tipo BF
Aislamiento eléctrico	Clase II
Conector	Adaptador intercambiable para D, R.U., EE. UU. (incluido)



Aplicación



VOCO GIC Mixer®

Mezcladora de cápsulas especialmente para ionómero de vidrio

Indicaciones

Dispositivo para mezclar el polvo y el líquido en las cápsulas de aplicación

Ventajas

- Alta frecuencia de oscilaciones de 4.600 / min, de ello resulta una mezcla especialmente homogénea del polvo y del líquido
- Diseño moderno
- El soporte de la cápsula permite una simple inserción y retirada de la cápsula
- De fácil uso
- Bajo nivel de ruidos y vibraciones
- Se puede elegir libremente el tiempo de mezcla entre 1 y 99 segundos



REF 9050 Mezcladora de cápsulas

VOCO Dynamic Dispenser

Mezcladora dinámica

Indicaciones

Dispositivo para la dosificación y mezcla automática de materiales de impresión de VOCO en cartuchos 5:1

Ventajas

- Mezcla dinámica y homogénea de los componentes del producto para asegurar una alta calidad de material consistente
- Dosificación libre de burbujas
- Indicación de nivel de llenado
- 2 velocidades de alimentación
- Detección electrónica de la cantidad restante



REF 9140 Mezcladora 230 V

Caries Marker

Indicador de color para colorear la dentina cariada

Indicaciones

Tinción de dentina cariada para simplificar la preparación de cavidades y para demostraciones

Ventajas

- Distinción precisa entre dentina cariada y dentina sana
- Respalda las técnicas de restauración mínimamente invasivas
- Adecuado para fines de formación y demostración en dientes extraídos



REF 1005	Frasco 2 x 3 ml, accesorios
REF 2252	Pele Tim, No. 1, 3.000 x ø 4 mm

Block Out Gel LC

Material de bloqueo fotopolimerizable

Indicaciones

Bloqueo de modelos de yeso

Ventajas

- Color azul para el control sencillo de la aplicación
- Aplicación sencilla directamente desde la jeringa



10-30
sec
light-curing

REF 1661	Jeringa 4 x 1,2 ml, accesorios
REF 2144	Cánulas de aplicación tipo 44, 100 u.

Pele Tim

Bolitas de espuma para la aplicación, sin cualquier presión, de preparados líquidos y pastosos

Indicaciones

Topicación de alveolos infectados
Drenaje endodóntico
Prueba de frío
Eliminación de excedentes de cementado o sellado
Simple aplicación p. ej. de preparados de fluoruro

Ventajas

- 5 tamaños adecuados para el consultorio
- Aplicación indolora sin presión
- Aplicación económica
- Aplicación higiénica sin pelusas



REF 2250	No. 0	3.000 x ø 3 mm
REF 2252	No. 1	3.000 x ø 4 mm
REF 2253	No. 2	1.000 x ø 5 mm
REF 2254	No. 3	500 x ø 8 mm
REF 2255	No. 4	500 x 6 x 8 mm

Traypurol®

Concentrado para la limpieza de cubetas de impresión e instrumentos



Indicaciones

Limpieza independiente de cubetas de impresión e instrumentos

Ventajas

- Se diluye simplemente en agua
- Remueve residuos de alginato y de cementos de ionómero de vidrio, de carboxilato, de fosfato y de óxido de zinc eugenol
- Limpia eficazmente cubetas e instrumentos durante la noche
- Puede usarse con dispositivos de ultrasonido
- Adecuado para los metales no oxidantes y plásticos
- Suave y biodegradable

REF 2289	Frasco 1 l
REF 2290	Bidón 5 l
REF 2304	Bomba dosificadora – bidón 5 l

Traypurol® tabs

Tabs activas para la limpieza de cubetas para impresiones e instrumentos



Indicaciones

Limpieza independiente de cubetas de impresión e instrumentos

Ventajas

- Remueve alginatos y cementos dentro de muy poco tiempo
- Especialmente fácil de dosificar
- Ninguna mezcla complicada – las pastillas se disuelven independientemente en agua
- Protege el material, para todos los materiales inoxidables (también aluminio) y plásticos
- Biodegradable y neutro en pH
- También utilizable en aparatos de ecografía

REF 2355	50 u.
----------	-------

Caps Dispenser

Dispensador para la aplicación directa de materiales de restauración en Caps



REF 9301 Dispenser – Caps

Dispensador tipo 2

Dispensador para aplicar materiales dentales desde cartuchos



Para cartuchos 1:1 ó 1:2 (50 ml)

REF 2158 Dispensador – tipo 2

Dispensador tipo 3

Dispensador para aplicar materiales dentales desde cartuchos



Para cartuchos 1:1 ó 1:2 (25 ml)

REF 2259 Dispensador – tipo 3

QuickMix Dispenser

Dispensador para aplicar materiales dentales desde jeringas QuickMix



Para jeringas QuickMix 1:1

REF 2261 Dispenser – QuickMix

AC Applicator tipo 1

Aplicador para la aplicación directa para materiales de restauración a base de ionómero de vidrio y para cementos de fijación en cápsulas de aplicación (AC)



REF 2331 Applicator – AC tipo 1

AC Applicator tipo 2

Aplicador para la aplicación directa para materiales de restauración a base de ionómero de vidrio y para cementos de fijación en cápsulas de aplicación (AC)



REF 2334 Applicator – AC tipo 2

AC Activator

Tenaza para la activación de las cápsulas de aplicación (AC) de VOCO



REF 9300 Activator – AC

Dispensador pinceles de aplicación

Dispensador para remoción higiénica de pinceles de aplicación – el dispensador puede ser rellenado de nuevo con dos tipos de pinceles



REF 2244 Dispensador – pinceles de aplicación

Puntas de mezcla					
REF 2185	Puntas de mezcla tipo 6 para Provicol C, Structur Premium, Structur 2 en el cartucho, Structur 3 en el cartucho, 50 u.		REF 2194	Puntas de mezcla tipo 14 para Bifix SE, Perfect Bleach Office+, 50 u.	
REF 2186	Puntas de mezcla tipo 7 para V-Posil Light Fast, V-Posil X-Light Fast, 50 u.		REF 2195	Puntas de mezcla tipo 15 (con puntas intrabucales tipo 1) para Bifix SE, Perfect Bleach Office+, 50 u.	
REF 2187	Puntas de mezcla tipo 8 para Ufi Gel hard C, Ufi Gel SC, 50 u.		REF 2196	Puntas de mezcla tipo 16 (para puntas intrabucales tipo 2) para Registrado Clear, Registrado X-tra, V-Posil Heavy Soft Fast en el cartucho, V-Posil Mono Fast en el cartucho, 50 u.	
REF 2188	Puntas de mezcla tipo 9 para Bifix Hybrid Abutment, Bifix Temp, Fit Test C & B, 50 u.		REF 2199	Puntas de mezcla tipo 19 para Rebilda DC en el cartucho, doblegable, 30 u.	
REF 2189	Puntas de mezcla tipo 10 para Meron Plus QM, Provicol QM, Provicol QM Aesthetic, Provicol QM Plus, Quick Up, Structur 2 en la jeringa QuickMix, Structur 3 en la jeringa QuickMix, 50 u.		REF 2202	Puntas de mezcla tipo 20 para la silicona para molde, CediTEC, 50 u.	
REF 2191	Puntas de mezcla tipo 11 para Bifix Hybrid Abutment / QM, Fit Test C & B solo con puntas intrabucales tipo 1, Grandio Core Dual Cure en la jeringa QuickMix, Rebilda DC en la jeringa QuickMix, 50 u.		REF 2203	Puntas de mezcla tipo 30 para V-Posil Heavy Soft Fast en el cartucho grande, V-Posil Mono Fast en el cartucho grande, V-Posil Putty Fast en el cartucho grande, 50 u.	
REF 2192	Puntas de mezcla tipo 12 para Rebilda DC en el cartucho, 50 u.				

Aplicadores					
REF 2249	Cepillos de aplicación finos Micro Tim, 100 u.		REF 2247	Single Tim, pincel de aplicación, 100 u.	
REF 2309	Pinceles desechables para portapincel dental, 100 u.		REF 2246	Endo Tim, pincel de aplicación, para el uso en el conducto radicular, 50 u.	
REF 2338	Portapincel para pinceles dentales desechables de VOOCO y Micro Tim, 5 u.		REF 2245	Easy Brush, pincel de aplicación, 50 u.	










Aparatos

Otros

Materiales de limpieza

Aparatos pequeños

Artículos desechables

Cánulas de aplicación					
REF 2145	Cánulas de aplicación tipo 40 para Fissurit F / FX, 100 u.		REF 2147	Cánulas de aplicación tipo 45 para Amaris Gingiva, Cimara Opaker LC, FinalTouch, GrandioSO Light Flow, Grandio Seal, 100 u.	
REF 2146	Cánulas de aplicación tipo 41 para Admira Fusion Flow, Bifix Hybrid Abutment, Calcimol LC, Grandio / SO Flow, Ionoseal, LC Dam, 100 u.		REF 2148	Cánulas de aplicación tipo 46 para Admira Fusion x-base, AlignerFlow LC, Clip Flow, GrandioSO Heavy Flow, x-tra base, 100 u.	
REF 2310	Cánulas de aplicación tipo 42 para Vococid, 30 u.		REF 2131	Cánulas de aplicación tipo 47 para Calcicur, 30 u.	
REF 2167	Cánulas de aplicación tipo 43 para VOCO Profluorid Varnish ampolla cilíndrica, 100 u.		REF 2132	Cánulas de aplicación tipo 48 para Vococid, 50 u.	
REF 2144	Cánulas de aplicación tipo 44 para Admira Flow, AlignerFlow LC, Amaris Flow, Arabesk Flow, Block Out Gel LC, GrandioSO Light Flow, Quick Up LC, Twinky Star Flow, 100 u.				

Puntas intrabucales					
REF 2133	Puntas intrabucales tipo 6 para V-Posil Mono Fast, 50 u.		REF 2141	Puntas intrabucales tipo 3 para Rebilda DC en el cartucho, V-Posil Light Fast, V-Posil X-Light Fast, 50 u.	
REF 2139	Puntas intrabucales tipo 1 para Bifix Hybrid Abutment, Bifix QM, Bifix SE, Perfect Bleach Office+, para el uso en el conducto radicular en cuanto a Rebilda DC en la jeringa QuickMix, 50 u.		REF 2142	Puntas intrabucales tipo 4 para Bifix Hybrid Abutment, Bifix QM, Grandio Core Dual Cure en la jeringa QuickMix, Rebilda DC en la jeringa QuickMix, 50 u.	
REF 2140	Puntas intrabucales tipo 2 para Registrado Clear, Registrado X-tra, 50 u.				

Espátulas de mezcla · Bloques de mezcla · Paletas de mezcla					
REF 2303	Bloques de mezcla 70 x 80 mm, con dorso adhesivo, 4 u.		REF 2315	Paletas de mezcla, 20 u.	

A	AC Activator ······88	F	Fissurit FX ······9	R	Rebilda DC ······66
	AC Applicator ······88		Fit Test C & B ······78		Rebilda Post ······64
	Admira Bond ······22		Futurabond DC ······21		Rebilda Post GT ······65
	Admira Fusion 5 ······24		Futurabond M+ ······20		Registrado X-tra ······78
	Admira Fusion ······25		Futurabond U ······19		Remin Pro ······11
	Admira Fusion Flow ······26				Retraction Paste ······79
	Admira Fusion x-base ······28				
	Admira Fusion x-tra ······27	G	GIC Mixer ······85	S	Set de restauración
	Admira Protect ······13		Grandio ······34		provisional ······70
	Alfacomp LC ······40		Grandio blocs ······54		Set para profilaxis ······11
	AlignerFlow LC ······40		Grandio Core Dual Cure ······67		Solobond M ······22
	Amaris ······36		Grandio disc ······55		Structur 2 ······69
	Amaris Flow ······36		Grandio Flow ······35		Structur 3 ······68
	Amaris Gingiva ······37		Grandio Seal ······8		Structur CAD ······53
	Aqua Ionofil Plus ······47		GrandioSO ······29		Structur Premium ······70
	Aqua Meron ······62		GrandioSO Flow ······30	T	
	Artículos desechables ······89		GrandioSO Heavy Flow ······31		Traypurol ······87
			GrandioSO Light Flow ······30		Traypurol tabs ······87
			GrandioSO x-tra ······32		Twinky Star ······41
			GrandTEC ······32		Twinky Star Flow ······41
B	Bifix Hybrid Abutment ······60	I	Individuo Lux ······80	U	Ufi Gel hard ······74
	Bifix QM ······60		Ionobond ······17		Ufi Gel hard C ······74
	Bifix SE ······59		Ionofil Plus ······47		Ufi Gel P ······75
	Bifix Temp ······72		Ionofil Molar ······46		Ufi Gel SC ······75
	Bifluorid 10 ······10		Ionofil Molar AC Quick ······46		
	Block Out Gel LC ······86		Ionolux ······43		
	BrackFix ······63		Ionoseal ······17		
			Ionostar ······45		
			Ionostar Plus ······44		
C	Calcicur ······16	L	LC Dam ······81	V	VisCalor bulk ······33
	Calcimol LC ······16				VisCalor Dispenser ······83
	Caps Dispenser ······88	M	Meron ······62		V-Posil Heavy Soft Fast ······76
	Caps Warmer ······83		Meron (Cápsula de aplicación)		V-Posil Light Fast ······77
	Caries Marker ······86		·····62		V-Posil Mono Fast ······76
	CediTEC ······56		Meron Plus QM ······61		V-Posil Putty Fast ······76
	CediTEC DB ······57				V-Posil Putty Soft Fast ······76
	CediTEC DT ······56				V-Posil X-Light Fast ······77
	Celalux 3 ······84				V-Print cast ······51
	Ceramic Bond ······61				V-Print c&b temp ······52
	Cimara ······81				V-Print dentbase ······52
	CleanJoy ······7				V-Print model 2.0 ······50
	Clip ······73				V-Print model fast ······50
	Clip F ······73				V-Print SG ······50
	Clip Flow ······73				V-Print splint ······49
					V-Print splint comfort ······49
					V-Print tray ······51
					V-Print Try-In ······51
D	Dispensador ······88				Vococid ······21
	Dynamic Dispenser ······85				VOCO Dynamic Dispenser ······85
E	Easy Glaze ······47				VOCO GIC Mixer ······85
F	FinalTouch ······37				VOCO Ionofil Molar ······46
	Fissurit F ······9				VOCO Ionofil Molar AC
					Quick ······46
					VOCO Profluorid Varnish ······12
					VOCO Retraction Paste ······79
		Q	Quick Up ······63	X	x-tra base ······38
			QuickMix Dispenser ······88		x-tra fil ······39



VOCO GmbH
Anton-Flettner-Straße 1-3
27472 Cuxhaven
Alemania

Línea gratuita: 00 800 44 444 555
Fax: +49 (0) 4721-719-140

info@voco.com
www.voco.dental